

**Leisten** aus thermoplastischem PVC oder PU werden mit Hochfrequenzanlagen homogen auf der Oberfläche aufgeschweißt oder im Klebverfahren sicher verklebt.

Keilführungsleisten sollen eine spurtreue und bessere Bandführung auf der Transportanlage unterstützen und ein Ablauen des Transportbandes verhindern.

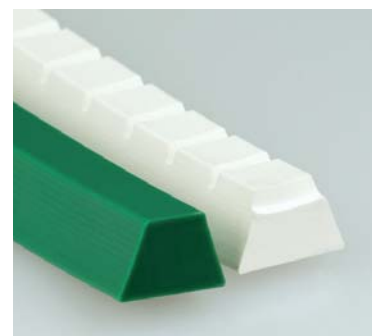
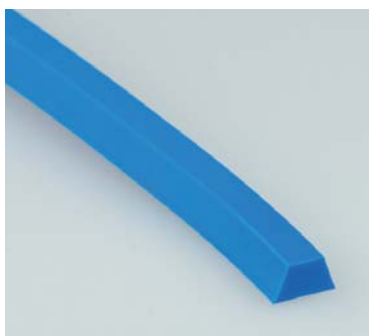
Mitnehmer werden in Transportanwendungen mit Anstiegen oder Gefällen, für lineare Bewegungen und bei Querkräften eingesetzt. Dadurch soll die Mitnahme und der Transport, sowie die Platzierung der zu fördernden Produkte erleichtert werden.

Ausführungen:

- Keilprofil (K) glatt oder gekerbt, Blockprofil (V) oder Rechteckprofil (R)
- je nach Ausführung öl- und fettbeständig sowie lebensmitteltauglich

Farben:

- PVC weiß, blau(petrol), grün, schwarz
- PU weiß, transparent, hellblau, blau(petrol), grün, schwarz



Profil	Material	Breite in mm	Höhe in mm	Härte °ShoreA	min. Trommel - Ø in mm			Gewicht ca. in g/m
					Querprofil	Längsprofil TS	Längsprofil LS	
PVC - K6x4	PVC	6	4	65	30	70	40	25
PVC - K8x5	PVC	8	5	65	40	100	50	45
PVC - K10x6	PVC	10	6	65	50	120	60	60
PVC - K13x8	PVC	13	8	65	60	150	80	100
PVC - K15x8	PVC	15	8	65	70	170	80	130
PVC - K17x11	PVC	17	11	65	80	180	110	170
PVC - K22x14	PVC	22	14	65	120	220	140	280
PVC - K30x16	PVC	30	16	65	-	250	200	480
PVC - V10x10	PVC	10	10	65	50	130	100	170
PVC - V15x15	PVC	15	15	65	70	180	150	270
PVC - R20x15	PVC	20	15	65	100	250	200	360
PU - K6x4	PU	6	4	85	30	50	40	25
PU - K8x5	PU	8	5	85	40	80	50	40
PU - K10x6	PU	10	6	85	50	110	60	60
PU - K13x6,5	PU	13	6,5	85	60	130	70	85
PU - K13x8	PU	13	8	85	60	140	80	96
PU - K17x11	PU	17	11	85	80	160	110	170
PU - R19x8	PU	19	8	85	100	200	100	280