

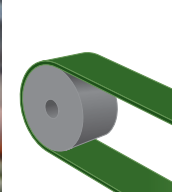


KEIPER

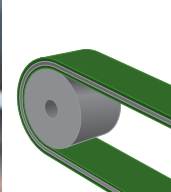
LEISTUNG BEWEGT



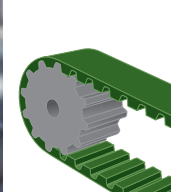
TRANSPORTBÄNDER



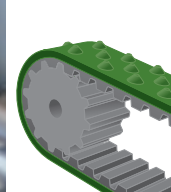
FLACHRIEMEN



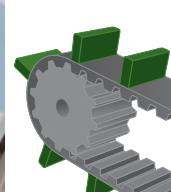
ZAHNRIEMEN



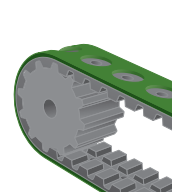
BESCHICHTUNGEN



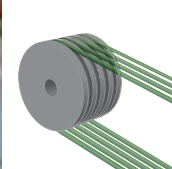
PROFILE / NOCKEN



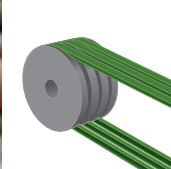
BEARBEITUNGEN



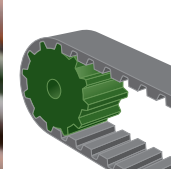
**PU-RUNDRIEMEN
KEILRIEMEN**



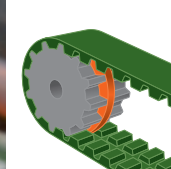
**KEILRIEMEN
KRAFTBÄNDER**



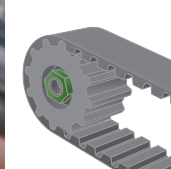
ZAHNSCHEIBEN



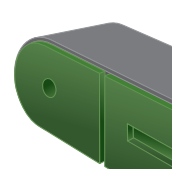
EASY DRIVE

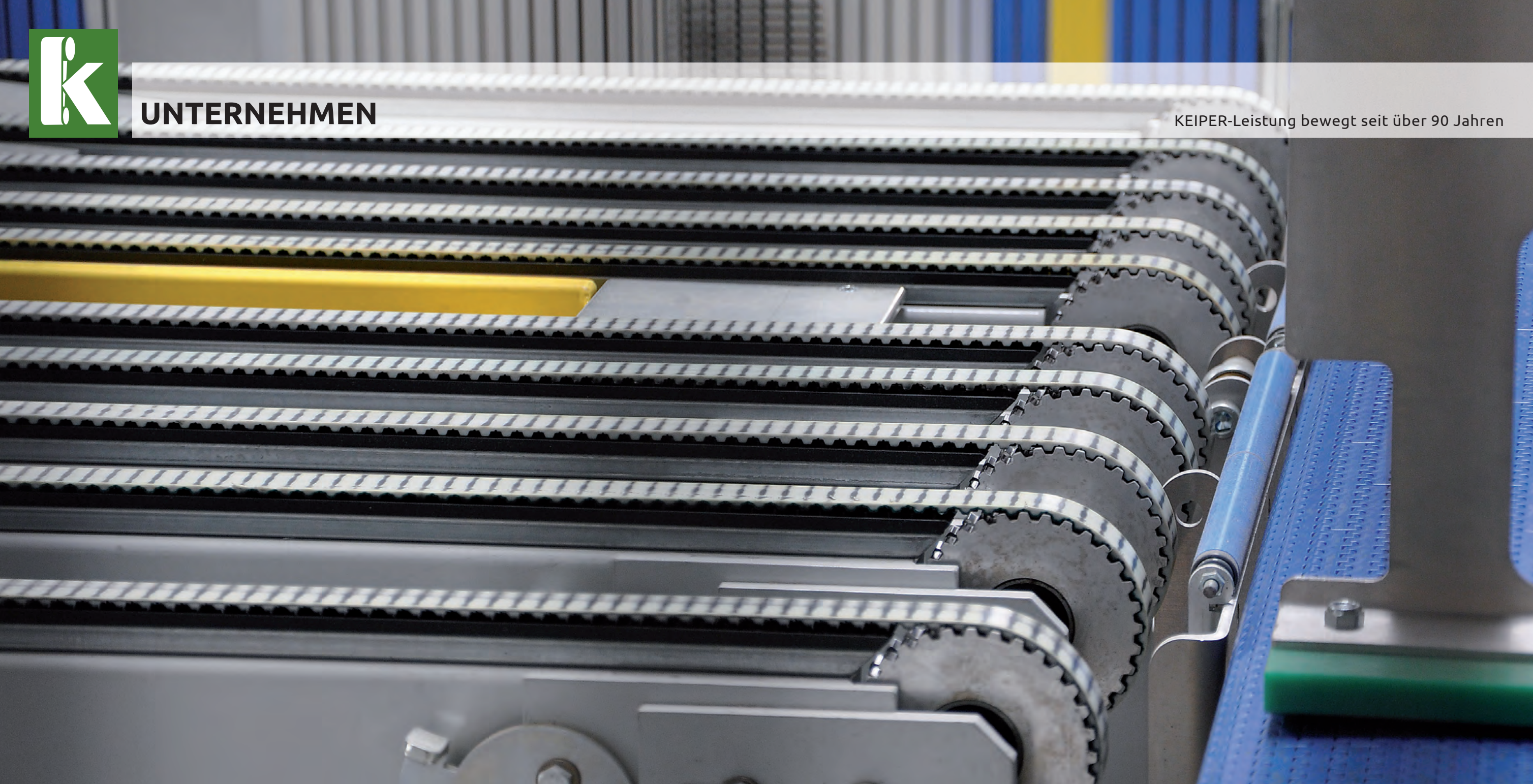


SPANNELEMENTE



**KLEIN-
FÖRDERANLAGEN**





Herzlich willkommen bei KEIPER!

Seit über 95 Jahren sind wir der Partner für zuverlässigen Antrieb- und Transport in Industrie, Handel und Handwerk. Zuverlässig und schnell.

KEIPER in Fellbach bei Stuttgart steht für gewachsene Kompetenz, Erfahrung und Innovation aus jahrzehntelanger Tradition. Die Wünsche unserer Kunden stehen für uns im Mittelpunkt unserer Leistung.

Als moderner Full-Service-Partner bieten wir heute durchdachte Lösungen für die vielfältigen und laufend wachsenden Anforderungen der Antriebs- und Transporttechnik. Unsere Kunden schätzen die persönliche Beratung und Zusammenarbeit, die Produktvielfalt und unsere hohe Flexibilität.

KEIPER – Leistung bewegt.

Qualitätslösungen für alle Branchen:

Die eng verzahnte Zusammenarbeit mit unseren Lieferantenpartnern versetzt uns in die Lage, auch bei Sonderanfertigungen, das individuell beste Qualitätsprodukt zu schaffen. Unsere Entwicklung, Konstruktion und Produktion, ergänzt durch sorgfältige Qualitätskontrolle, wird allen Ansprüchen gerecht.

Der Einsatz hochwertiger Rohstoffe und die kontinuierlicher Produktforschung sind Garanten für unsere anerkannt hohe KEIPER-Qualität.

Praxisnähe Tag für Tag: Aus der Kenntnis der Produktbesonderheiten, der langjährigen Erfahrung in verschiedensten Branchen und im Praxisdialog mit den Anwendern entstehen täglich hocheffektive Produktlösungen. Unser großes technisches Know-how und unser eingespieltes Team erfahrener Spezialisten sorgt für perfekten Antrieb und Transport.



PRODUKTVIELFALT

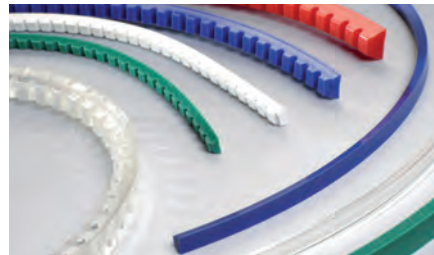
Das Leistungsprogramm im Überblick



Transportbänder aus PVC / PU



Flachriemen



PU-Rundriemen / PU-Keilriemen



Zahnriemen



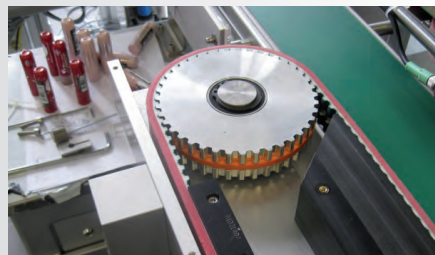
Beschichtungen



Keilriemen / Kraftbänder



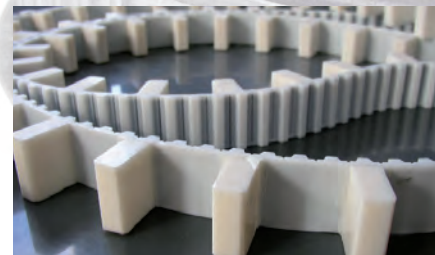
Zahnscheiben



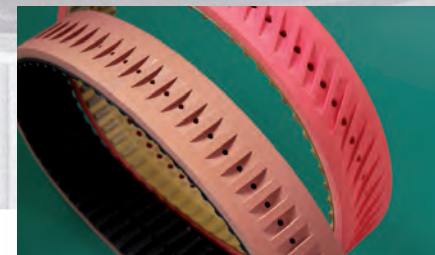
easy drive®



Spannelemente



Profile / Nocken



Bearbeitungen



Kleinförderanlagen

Beeindruckend vielfältig.

In unseren zwölf Produktbereichen entwickeln, fertigen und handeln wir in der Breite und in der Tiefe individuelle antriebs- und transporttechnische Produktlösungen – das KEIPER-Leistungsprogramm wird allen denkbaren Anforderungen gerecht.

Das treibt uns an: Mit Leidenschaft für Antrieb und Transport und aus der Praxis heraus die Aufgaben und Wünsche unserer Kunden aufzunehmen und die beste Antwort und Lösung zu bieten. Und, wenn nötig, das scheinbar Unmögliche möglich zu machen.

So entstehen bei KEIPER über das gesamte Leistungsprogramm hochwertige Produkte, die immer ihrem Anspruch an die geforderte Qualität und Funktion gerecht werden. In der Vergangenheit, heute und in der Zukunft.

KEIPER – Leistung bewegt.

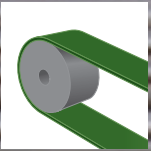
KEIPER hat die Lösung.

Ob Antreiben, Transportieren, Fördern oder Positionieren – mit dem aktuellen KEIPER-Leistungsprogramm decken wir das gesamte Aufgabenspektrum im großen Markt der Antriebs- und Transporttechnik ab.

Im Dauereinsatz und unter Extrembedingungen bewähren sich unsere Produkte und Lösungen. Sie sorgen bei unseren Kunden für lange und sichere Laufzeiten.

Als international handelnder Partner sind wir ständig am Markt, beobachten Trends und Entwicklungen, und sind für die Zukunft bestens gerüstet. Fordern Sie uns!

Das KEIPER-Leistungsprogramm bewegt jeden Tag millionenfach Produkte und Waren. Optimal abgestimmt auf Ihre Anforderungen bieten wir praxistaugliche und nachhaltige Anwendungen für Antrieb und Transport.



TRANSPORTBÄNDER

Wenn individuell und zuverlässig transportiert werden soll

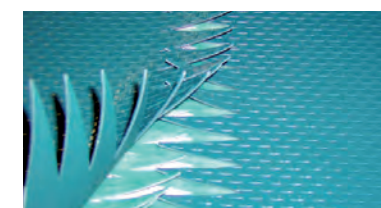
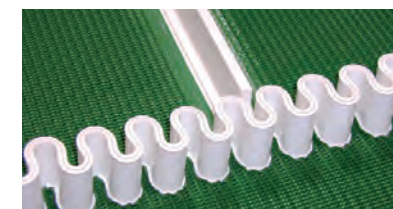


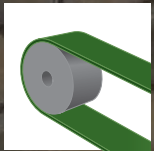
Alles bleibt in Bewegung.

Bei jedem Transport zwischen A und B stehen die Zuverlässigkeit und Funktion im Vordergrund. KEIPER-Transportbänder aus vollsynthetischen Polyester- oder Mischgeweben bieten ein mehr als ausreichendes Spektrum an Materialien und Ausführungen für die spezifischen Anforderungen ganz unterschiedlicher Industriebereiche.

Konfektioniert mit den verschiedensten Mitnehmern wie Stollen, Leisten, Wellkanten sowie Keilführungen erweitert sich der Nutzungs- und Leistungsumfang vielfältig. KEIPER-Transportbänder werden den besonderen Anforderungen im Kontakt mit industriellen Produkten, empfindlichen Waren oder Lebensmitteln immer gerecht.

Der hohe Anspruch an die Qualität unserer Lieferanten, an unsere Produkte und unsere laufende Entwicklung, führen immer zu den Produkten, die unseren Kunden ihren Vorsprung am Markt ermöglichen.





FLACHRIEMEN

Höchstleistung auch unter extremen Bedingungen



Hochleistungsflachriemen für alle Industriezweige.

KEIPER-Flachriemen sind Teil unseres umfangreichen Produktsortiments für perfekte Antriebs-, Förder- oder Steuerungslösungen.

Der typische Einsatz ist in der Papierverarbeitung, Verpackungsindustrie, Landwirtschaft, Textilindustrie, Holz- und Kunststoffverarbeitung und im Maschinenbau.

In allen denkbaren Dimensionen gefertigt, beweist KEIPER seit Jahrzehnten Antriebskompetenz mit langlebigen Hochleistungsriemen.

Unsere Fertigung erfolgt auf Maß aus verschiedenen Zugschichtmaterialien und Verbundkonstruktionen sowie mit unterschiedlichen Auflagen und verschleißfesten Oberflächenstrukturen.

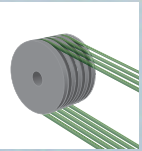


Das Prinzip Anpassungsfähigkeit.

Bedingt durch die extreme Anforderungstiefe am Markt reicht unsere Bandbreite der lieferbaren Dimensionen tatsächlich von millimeterklein bis zu metergroß.

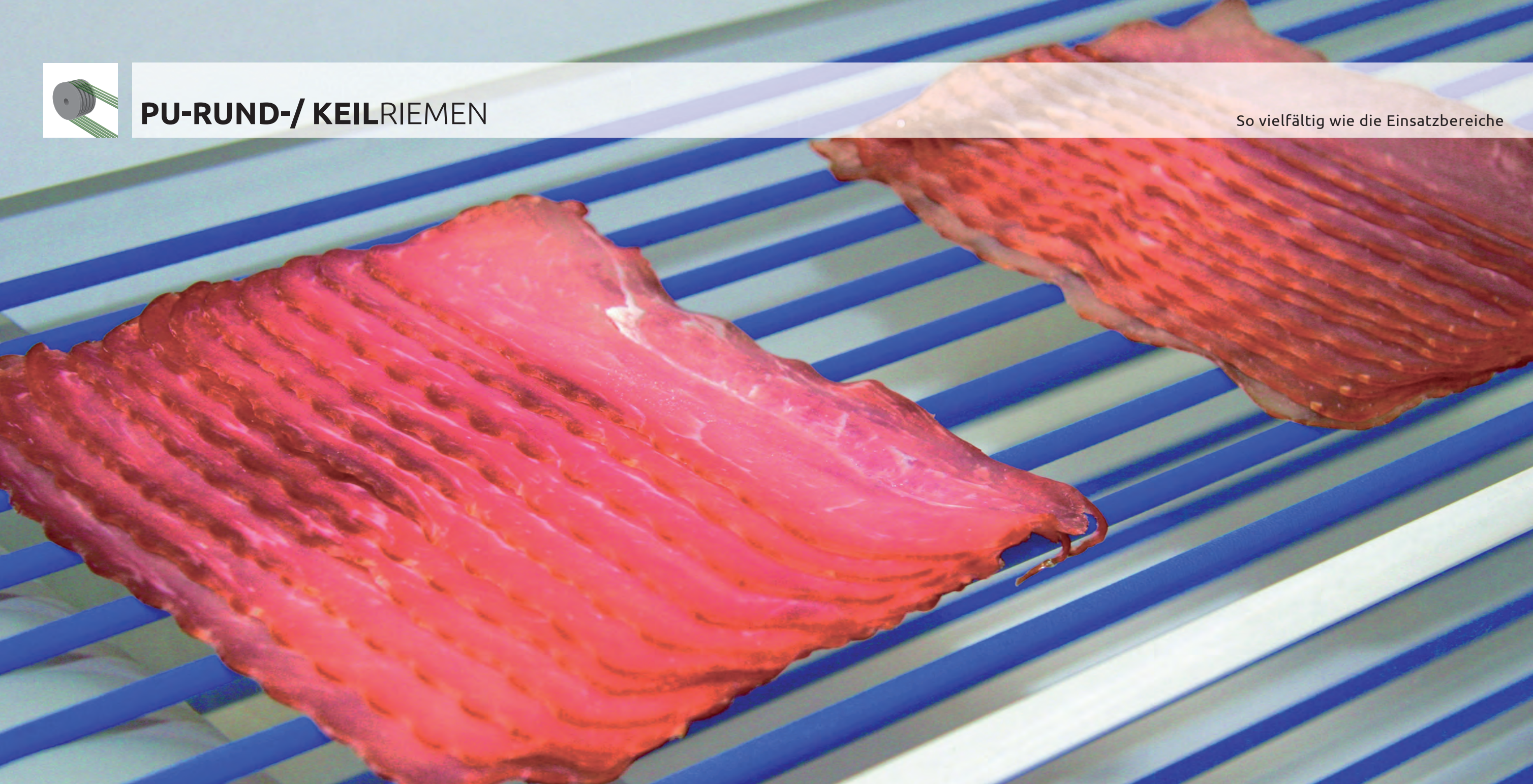
Je nach Ausführung, Einsatz und Format verfügen KEIPER-Hochleistungsflachriemen über ganz spezielle Eigenschaften, wie etwa UV-Beständigkeit, große Temperaturtoleranz oder hervorragende dynamische Eigenschaften – auch unter härtesten Bedingungen.

Wir erfüllen durch die eigene KEIPER-Produktion alle geforderten Antriebs- und Einseigenschaften, die unsere Kunden suchen, und liefern zuverlässig die wartungsfreie, geräuscharme und platzsparende Antriebslösung.



PU-RUND-/ KEILRIEMEN

So vielfältig wie die Einsatzbereiche



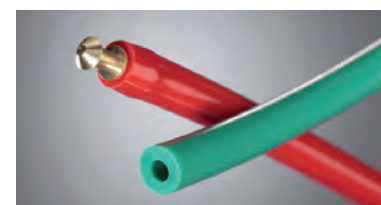
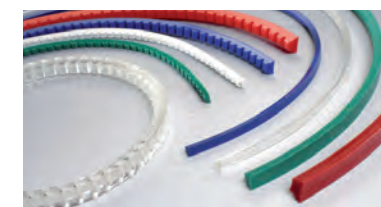
Was alles zu bewegen ist.

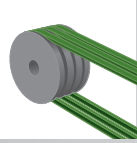
Nur wer den Transportauftrag bis ins Detail verstanden hat, kann die am besten geeigneten Komponenten auswählen und den Kundenauftrag erfüllen.

Zielsetzung im KEIPER-Team ist es, zügig und kostenorientiert die richtige Qualitätslösung zu entwickeln. Praxisnah und mit Erfolg.

PU-Rundriemen von KEIPER sind so vielfältig wie die Anforderungen, die sie erfüllen müssen. Die Einsatzbereiche reichen von der Lebensmittelbranche, mit ihren hohen Anforderungen an Hygiene und Funktionalität, bis zur Baustoffindustrie mit extremen Kräften und großen Dimensionen.

Als Meterware extrudierte, homogene Rundprofile, Vollprofile mit unterschiedlicher Oberflächenbeschaffenheit oder auch als Hohlprofile für schnellen Ersatzwechsel.





KEILRIEMEN/KRAFTBÄNDER

Höchste Standards für höchste Qualität



Qualitätsmarkenprodukte für alle Anwendungen in Antrieb und Transport.

Reibungsloser Rundlauf ist nicht nur in der Automobiltechnik die Voraussetzung für Zuverlässigkeit und Langlebigkeit.

Wie gut verzahnt die einzelnen Komponenten sind, zeigt uns die hohe Kundenzufriedenheit seit über 90 Jahren.

Auch hier beweist KEIPER höchste Kompetenz: mit klassischen oder Doppel-Keilriemen, flankenoffen oder formgezahnt, Kraftbändern, Schmal- oder Breitkeilriemen. Unser großes Leistungsprogramm erfüllt nahezu alle Varianten.

Hochflexibel in der Leistungsübertragung – auch bei kleinen Scheibendurchmessern, bei besonderem Leistungsbedarf, bei hohen Drehzahlen oder auch hohen Einsatztemperaturen.

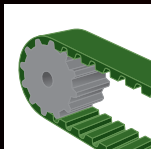
Das passende Produkt passend gemacht.

KEIPER-Kraftbänder sind aus gleich langen Keilriemen aufgebaut und über eine Deckplatte miteinander verbunden.

Das kompakte Antriebselement wirkt je nach Verwendung mit mehreren Rippen effizient und dauerhaft im Maschinenbau, in großen Industriefahrzeugen, Kompressoranlagen, Dreh- und Fräsmaschinen und bei vielen mehr.

Für besondere Transport- und Beförderungsaufgaben werden Kraftbänder bei KEIPER fachmännisch veredelt und mit weiteren Auflagen versehen – ganz nach Kundenwunsch und vorgeschriebener Einsatzart.

So ergänzen und perfektionieren die Einzelteile des Kraftbandsystems das Ganze zu einem einwandfrei funktionierenden Transportelement.



ZAHNRIEMEN

Überzeugende Eigenschaften in allen Anwendungen

Zahnriemen – eine der KEIPER-Kernkompetenzen.

Qualität in hoher Quantität und Varianz erfordert sicher eingespielte Produktionsabläufe und fachkundige Übersicht in der Entwicklung und Umsetzung bedarfsgerechter Lösungen für unsere Kunden. Das leisten wir!

In der Antriebs-, Förder- und Handhabungstechnik ist der Zahnriemenantrieb ein sehr wichtiges, vielseitiges Maschinenelement. Seine besondere Dynamik, die hohe Laufpräzision und Betriebssicherheit sowie seine hervorragenden chemischen und mechanischen Eigenschaften machen ihn im dauerhaften Einsatz in allen Industriebereichen so wertvoll.

KEIPER-Zahnriemen bewegen zuverlässig unterschiedlichste Antriebs- und Transportanwendungen, Linearantriebe, Hubgeräte, Portalroboter, Torantriebe und Förderanlagen. Sie halten den höchsten Anforderungen stand.

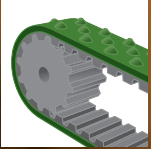
Konsequent anwendungsorientiert und exakt in jeder Bewegung.

So unterschiedlich die technischen Anforderungen auch sind, die Widerstandskraft, Präzision und Betriebssicherheit stehen bei KEIPER-Synchronzahnriemen immer im Fokus und Vordergrund.

KEIPER nimmt die technologischen Trends und Kundenbedürfnisse auf und entwickelt daraus neue und verbesserte Zahnriemen-Lösungen. Immer zum Nutzen unserer Kunden und immer in bester, geprüfter und zertifizierter Qualität.

Optimaler Antrieb und Transport, hochgenaue Linearführung und Produktplatzierung, Ausrichtung von Produkten und vieles mehr – KEIPER-Zahnriemen sind auf konstante und dauerhafte Leistung ausgelegt und produziert.

So groß die Anzahl der Zähne so vielfältig die Anwendungen am Markt.



BESCHICHTUNGEN

Unendliche Kombinations- und Einsatzmöglichkeiten

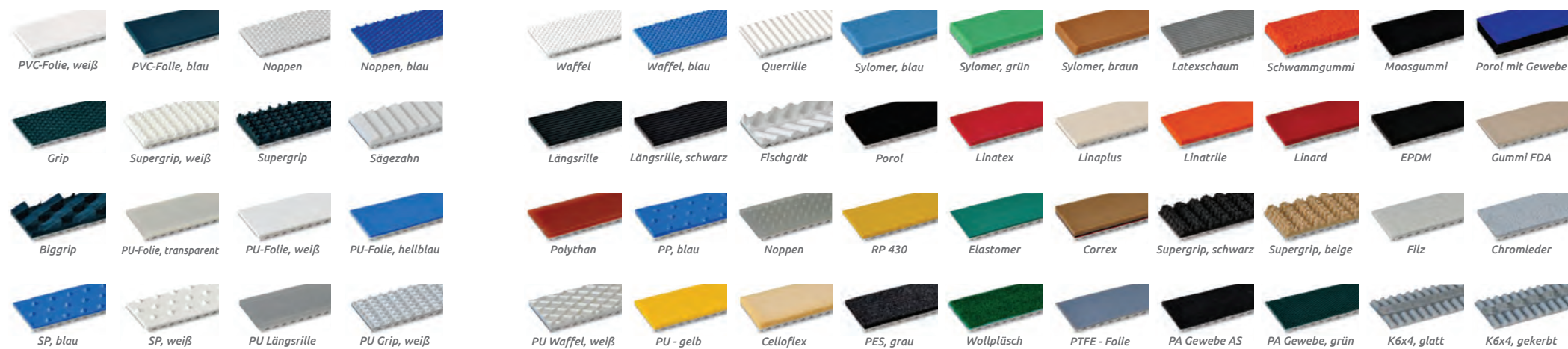


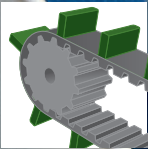
Von oben betrachtet die beste Lösung.

Unsere Veredelung von Zahnriemen und Transportbändern durch Beschichten und Bearbeiten eröffnet unendliche Einsatzmöglichkeiten.

Durch Kombination der richtigen Veredelung erreicht KEIPER die speziellen Eigenschaften für die vielfältigen Aufgaben im erfolgreichen Materialfluss.

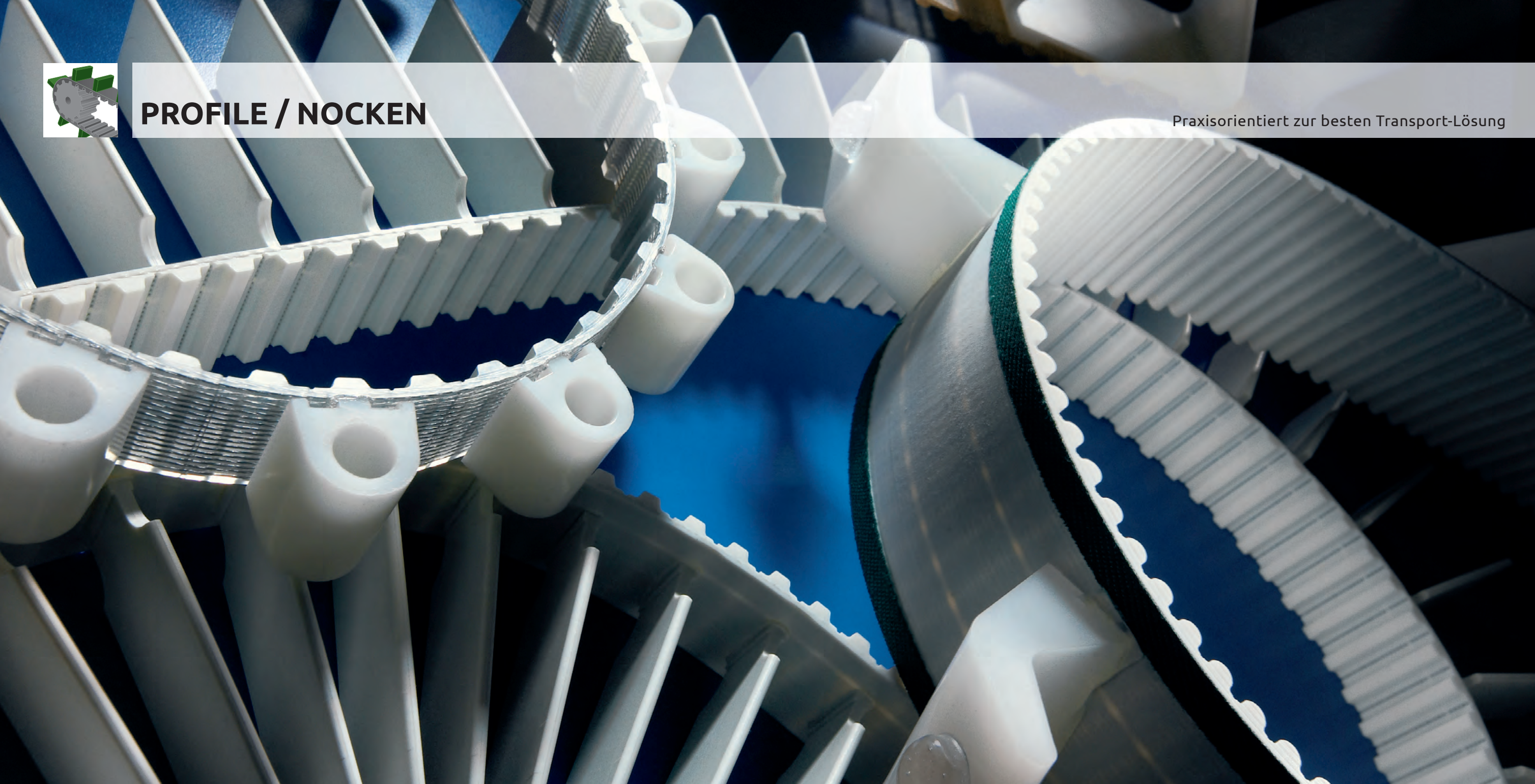
KEIPER bietet eine Vielzahl an Beschichtungen aus Polyurethan, PVC, Elastomeren, PTFE, Silikon und Geweben sowie weiteren Sondermaterialien. Jedes Material erfüllt die gewünschten Eigenschaften, abgestimmt auf die jeweilige Transportfunktion.





PROFILE / NOCKEN

Praxisorientiert zur besten Transport-Lösung



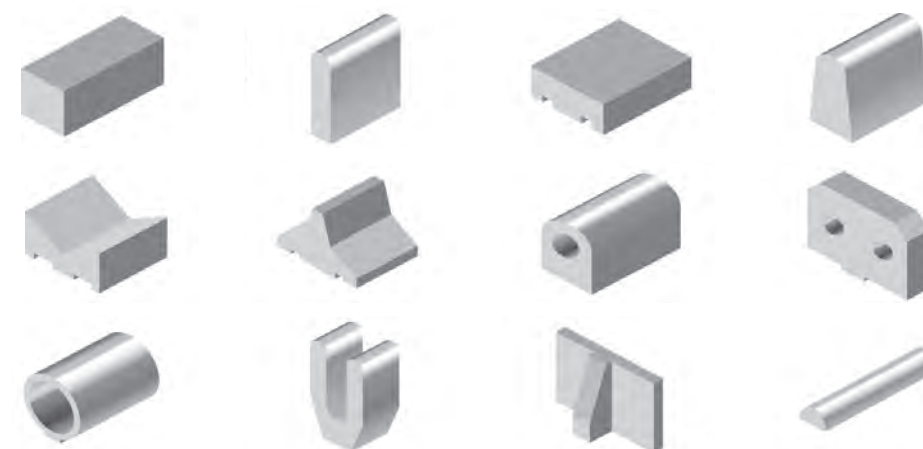
Optimaler Materialfluss ohne Stillstand.

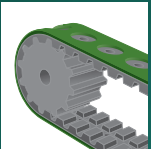
Positionieren, Takten oder Vereinzeln – spezielle Aufgabenstellungen sind durch die anwendungsoptimierte Konstruktion und Veredelung der Zahnriemen problemlos bis ins Detail realisierbar.

Durch Aufschweißen, Verkleben oder Aufschrauben, wird die dauerhafte, homogene Verbindung zwischen dem Zahnriemen und den aus Polyurethan gegossenen Profilen und Nocken sichergestellt.

Abgestimmt auf das zu transportierende Produkt, kann nahezu jede Kontur der Mitnehmer hergestellt werden – mit unterschiedlichsten Ausführungen in Farbe und Härte.

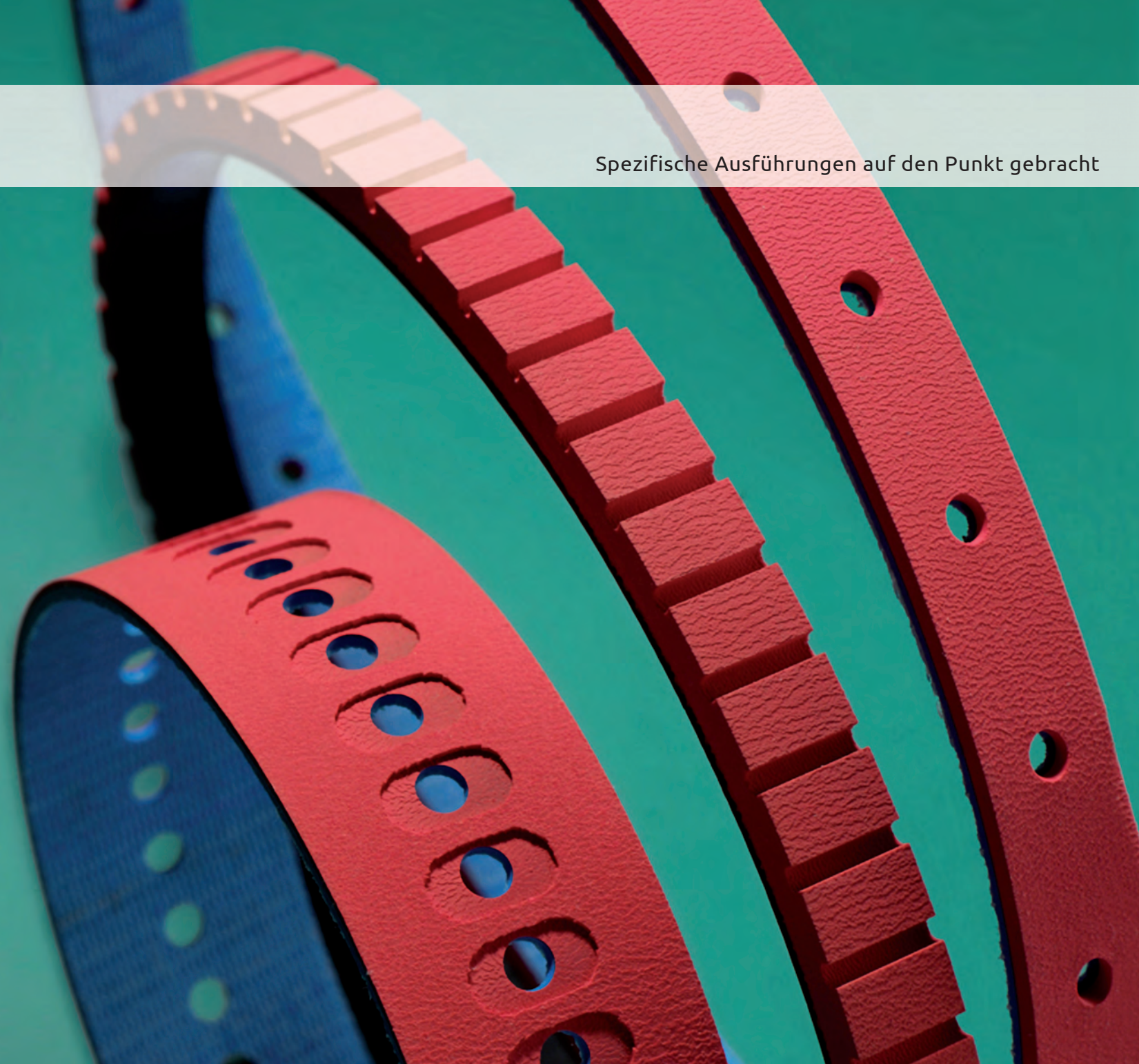
Zahnriemen und Profile sind verlässliche Komponenten für viele Transportanwendungen und Automatisierungsaufgaben, sie sorgen für optimalen Materialfluss.





BEARBEITUNGEN

Spezifische Ausführungen auf den Punkt gebracht

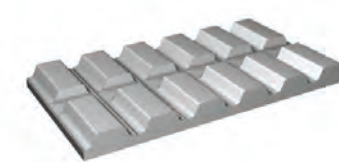
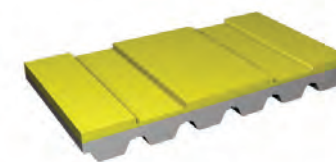
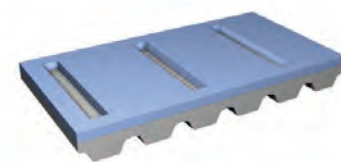
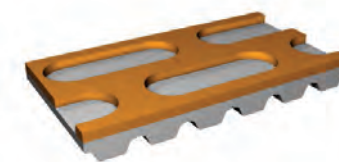


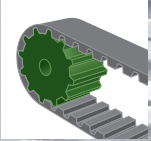
Beschichtungen für Bewegung.

Die Effektivität moderner Produktionsstraßen erfordert heutzutage mehr denn je einen hohen Grad der Spezialisierung und Produkte von höchster Qualität.

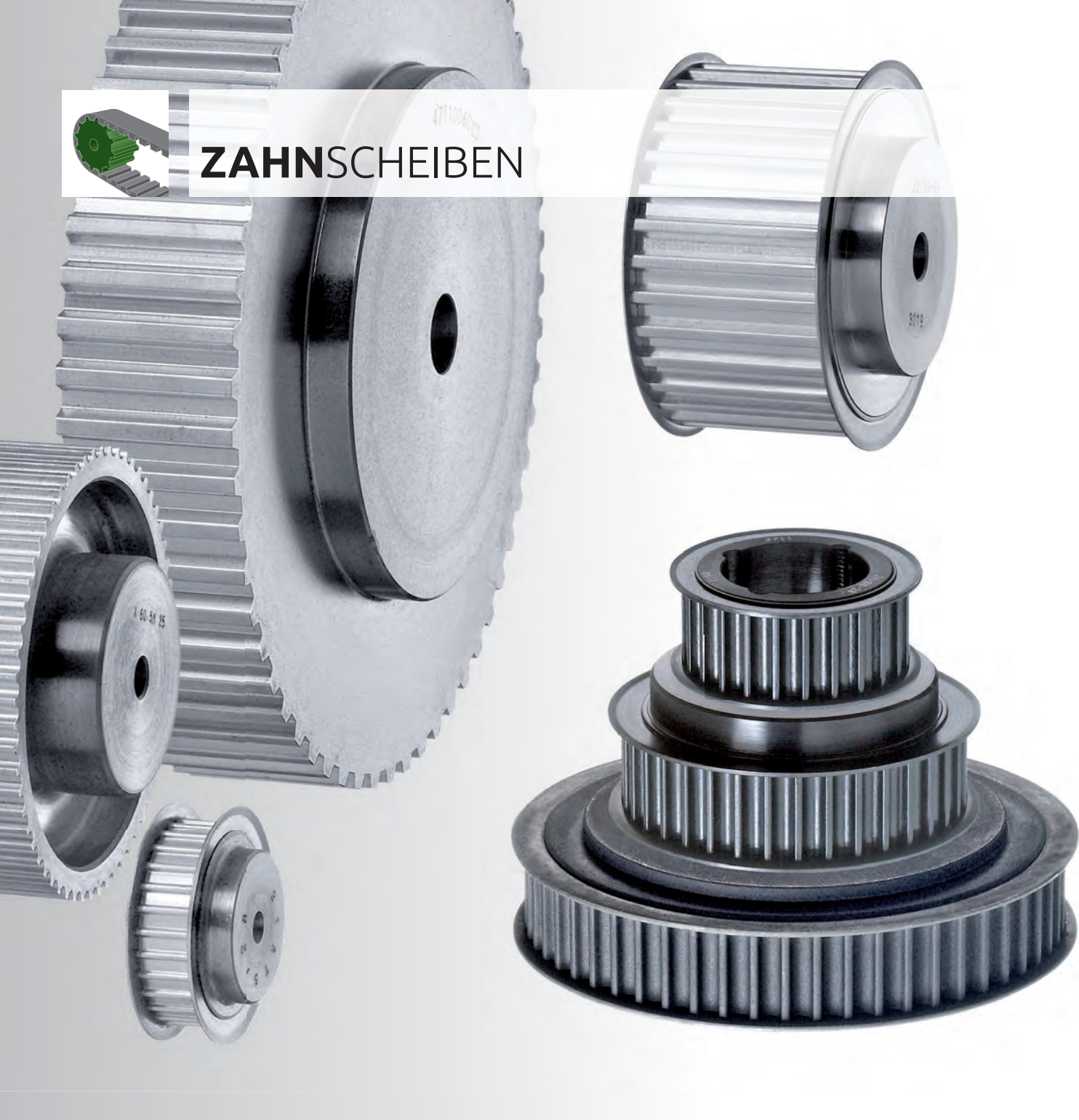
Die Anforderungen für bewegliche Komponenten steigen kontinuierlich, ebenso wie die Performance und Laufzeitberechnung. KEIPER-Riemen werden mit hochwertigen Beschichtungen und durch die weitere mechanische Bearbeitung veredelt, um punktgenau und sicher die an sie gestellten technischen Vorgaben zu erfüllen. Verschiedenste Bearbeitungsmöglichkeiten stehen zur Verfügung: Fräsungen in allen Richtungen, Konturen, Lochungen für Vakuumwendungen, ergänzt durch das Schleifen von Kanten und Oberflächen.

Unser großes Know-how bei der richtigen Kombination von Beschichtungs- und Bearbeitungsmöglichkeiten bringt die spezifischen Ausführungen auf den Punkt.





ZAHNSCHEIBEN



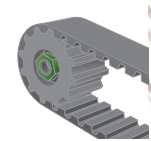
Ein perfekt abgestimmtes Systemprogramm.

Hier dreht sich alles: KEIPER-Zahnscheibenqualität und Anwendungswissen für das optimale Zusammenspiel von Zahnscheiben und Zahnriemen.

Die Qualität der Zahnriemenscheibe ist für die Zahnriemenfunktion, den einwandfreien Lauf und für die Lebensdauer entscheidend.

Modernste Fertigungstechnik und permanente Qualitätskontrolle sind die Voraussetzungen für höchste Funktionssicherheit.

KEIPER produziert Synchronzahnriemenscheiben in allen Teilungen. Außerdem stehen umfangreiche Fertigungsmöglichkeiten zur Verfügung wie CNC-Drehen, Nuten, Bohren, Fräsen, Schleifen, Hartdrehen sowie die Oberflächenveredelung und Verbindungstechnik.



SPANNELEMENTE



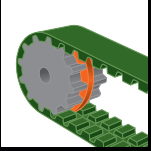
Schnell, sicher, flexibel und wirtschaftlich.

KEIPER-Zahnriemen-Klemmplatten können aus verschiedensten Werkstoffen, wie Aluminium, Stahl oder Edelstahl, in allen möglichen Teilungen gefertigt werden.

Mögliche spezielle Oberflächenbeschichtungen, wie Hartcoatieren, Eloxieren, Verzinken oder Brünieren, sorgen für ein verbessertes Korrosions- und Verschleißverhalten.

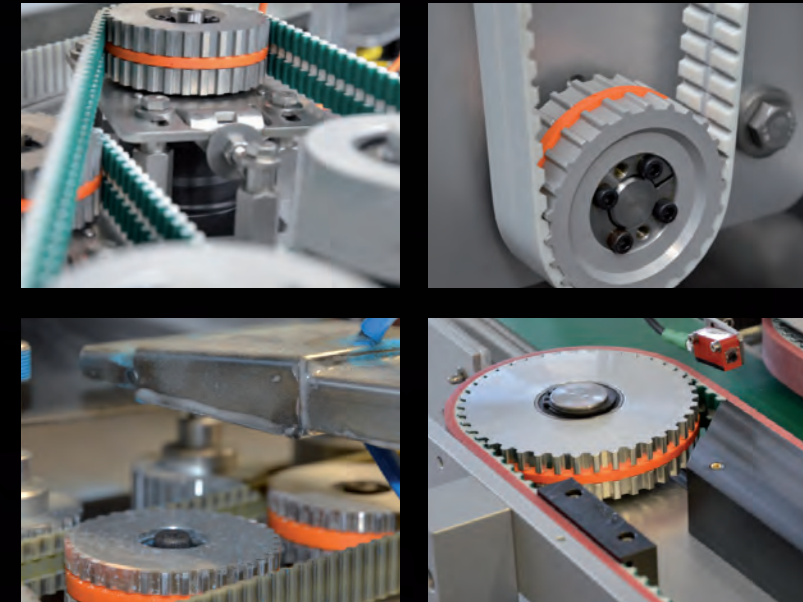
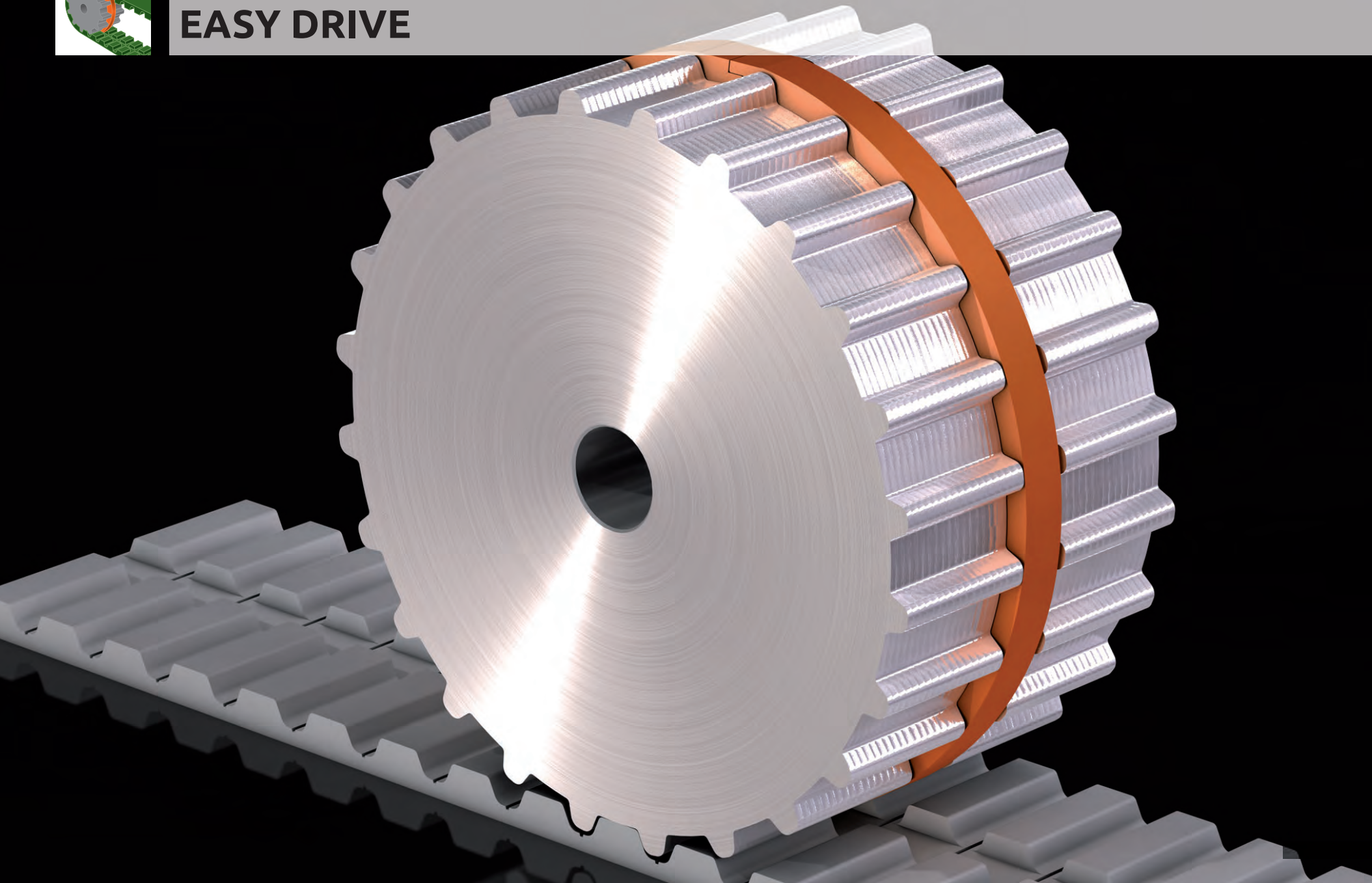
Für eine sichere, schnelle und kraftschlüssige Welle-Nabe-Verbindung von Zahnscheiben sorgt unser großes Programm an Spannbuchsen.

Die mögliche Fertigung von diesen Maschinenelementen, mit der individuellen Ausführung nach Kundenvorgaben, bietet ideale Lösungen für alle Anwendungen und Beanspruchungen. Sie sind optimal abgestimmt auf das umfangreiche, komplette KEIPER-Zahnriemenprogramm.



EASY DRIVE

Höchste Spurtreue bei kompakter Bauweise



Sicher. Spurtreu. Vielseitig: easy drive®

Moderne Antriebs- und Transporttechnik stellt höchste Anforderungen an die Laufgenauigkeit im Zusammenspiel von Zahnriemen und Zahnscheibe und ist in allen Einsatzbereichen meist unabdingbar.

easy drive®, der neue Standard in der Zahnriementechnik, ist so effizient wie einfach und überzeugt durch höchste Spurtreue für alle Zahnformen, -teilungen und Materialien.

Bei kompakter Bauweise kann auf den Einsatz von Bordscheiben oder Keilführungen verzichtet werden.

Die Lösung, die von Anwendern inzwischen als neuer Standard in der Zahnriementechnik geschätzt wird, eröffnet ungeahnte Möglichkeiten zur Erfüllung individueller und unkonventioneller Kundenanforderungen in der Zahnriementechnik.

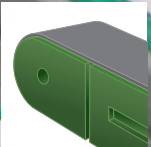
Neu und besser.

Der eindeutige Nachteil der bisherigen Varianten mit Bordscheiben oder Keilführungen zur Führung von Zahnriemen auf der Zahnscheibe, ist das große Seitenspiel im Lauf. easy drive® läuft spielfrei und mit höchster Spurtreue.

Revolutionär fortschrittlich ist beim easy drive®-System der passgenau ineinandergreifende Führungsring auf der Zahnriemenscheibe, in welchen der mit entsprechender Nut versehene Zahnriemen, stets zuverlässig und passgenau einläuft.

Nicht nur spurtreu, auch beim Lauf in beide Laufrichtungen einsetzbar, erlaubt der Einsatz des easy drive®-Systems kleinste Bauräume in den Anlagen und ist somit kosten- und ressourcensparend.

easy drive® – einfach die bessere Alternative.



FÖRDERANLAGEN

Erste Wahl für alle Industriebereiche



Materialfluss-Lösungen für alle Industriebereiche.

Spezielle Transportaufgaben erfordern spezielle Anlagenideen, die auch über die Standardausführungen hinausgehen.

In der interessanten Nische der Kleinförderanlagen beweisen wir unsere Leidenschaft für Transportaufgaben seit Jahrzehnten mit Planung, Konstruktion und Produktion nach Kundenwunsch.

Maßgefertigter Sonderbau, qualitativ ausgereift und zukunftssicher in der täglichen Anwendung. Ausgehend von einem umfangreichen Baukastensystem konzipiert KEIPER Kleinförderanlagen in jeder erforderlichen Bauweise und für jede Materialfluss-Aufgabe.

Wir liefern gerade laufend, kurvengängig, steigend, geteilt, parallel ... wie gewünscht.

Höchste Präzision und Flexibilität.

KEIPER bietet als Lösungspartner ein Fördertechnikprogramm mit flexiblen Möglichkeiten. Es schafft maximale Planungsfreiheit, um auf unterschiedlichste Projektanforderungen einzugehen.

Förderbänder sind zuverlässige und sichere Transportsysteme, die energiesparend und sehr produktiv modular geplant und aufgebaut werden. In vielen Industriebereichen werden sie ihrer Aufgabe je nach Anforderung im Einsatz ganz genau gerecht.

Wir liefern unsere Kleinförderanlagen an die führenden Maschinenbauunternehmen und direkt in die Verpackungsindustrie, Lebensmittelindustrie, Pharma- und Automobilindustrie und halten den Materialfluss bei unseren Kunden bestens am Laufen.

Seit über 90 Jahren.



KEIPER

KEIPER GmbH & Co. KG

Antriebs- und Transporttechnik
Röntgenstraße 14
D-70736 Fellbach
Telefon +49 (0)711 587790
Telefax +49 (0)711 589133
info@keiperband.de
www.keiperband.de

