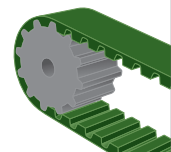




KEIPER

# ZAHNRIEMEN

ZAHNRIEMEN





Inhaltsverzeichnis	2
Das Unternehmen	3

**Zahnriemen**
**Polyurethan offen/endlos**

Allgemein	4-5
Profile	6
Ausführungen	7
Teilungen	8

**Technische Daten**

T-Teilung	9
AT-Teilung	10
HTD-Teilung	11
Zöllige Teilung	12

**Formzahnriemen endlos**

Allgemein	13
T-Profil	14
AT-Profil	15
Zoll-Profil	16

**Selbstführende Zahnriemen**

easy drive®	17
mit Keilleisten	18-19

<b>Breitzahnriemen</b>	20-21
------------------------	-------

<b>Flex Zahnriemen</b>	21-23
------------------------	-------

**Neoprene**

Allgemein	24
Profile	25

**Formzahnriemen endlos**

MXL	26
XL	27
L/H/XH/XXH	28
DXL/DL/DH	29
3M	30
5M/8M	31
8M/14M/20M	32
D5M/D8M/D14M	33
S3M/S5M/S8M	34
S8M/S14M/DS8M	35

<b>Abzugs-/Schlauchbeutel Zahnriemen</b>	36-37
--	-------

<b>Beschichtungen/Veredelungen</b>	38-41
------------------------------------	-------

<b>Profile/Nocken</b>	42-43
-----------------------	-------

**Herzlich willkommen bei KEIPER!**

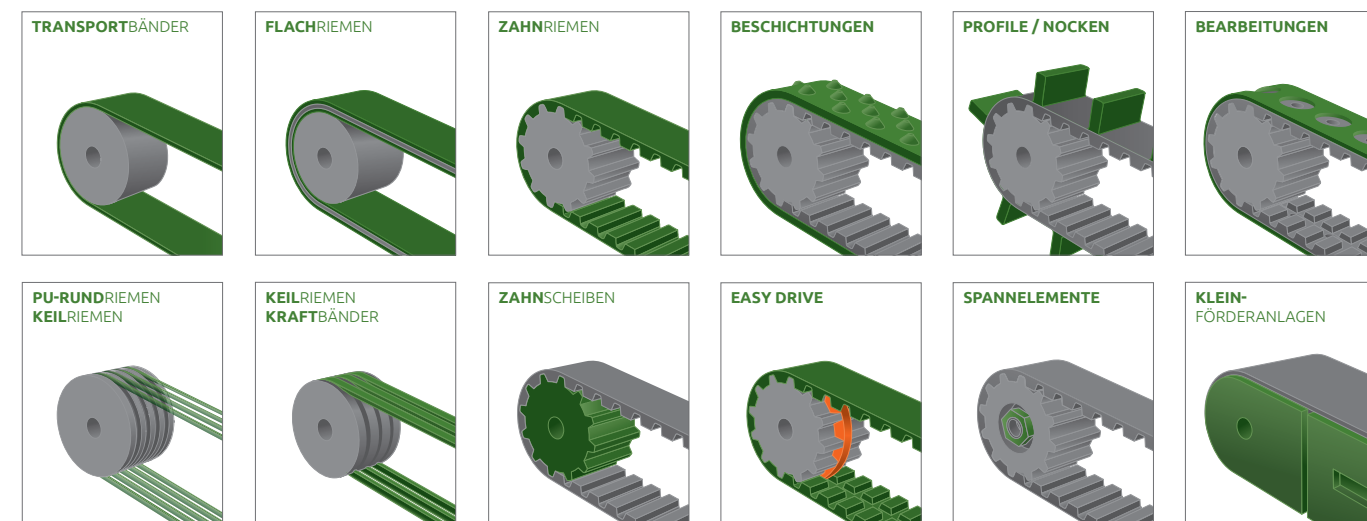
Seit über 95 Jahren sind wir der Partner für zuverlässigen Antrieb- und Transport in Industrie, Handel und Handwerk. Zuverlässig und schnell. KEIPER in Fellbach bei Stuttgart steht für gewachsene Kompetenz, Erfahrung und Innovation aus jahrzehntelanger Tradition. Die Wünsche unserer Kunden stehen für uns im Mittelpunkt unserer Leistung.

Als moderner Full-Service-Partner bieten wir heute durchdachte Lösungen für die vielfältigen und laufend wachsenden Anforderungen der Antriebs- und Transporttechnik. Unsere Kunden schätzen die persönliche Beratung und Zusammenarbeit, die Produktvielfalt und unsere hohe Flexibilität.

**Qualitätslösungen für alle Branchen:**

Die eng verzahnte Zusammenarbeit mit unseren Lieferantenpartnern versetzt uns in die Lage, auch bei Sonderanfertigungen, das individuell beste Qualitätsprodukt zu schaffen. Unsere Entwicklung, Konstruktion und Produktion, ergänzt durch sorgfältige Qualitätskontrolle, wird allen Ansprüchen gerecht.

Der Einsatz hochwertiger Rohstoffe und die kontinuierlicher Produktforschung sind Garanten für unsere anerkannt hohe KEIPER-Qualität.

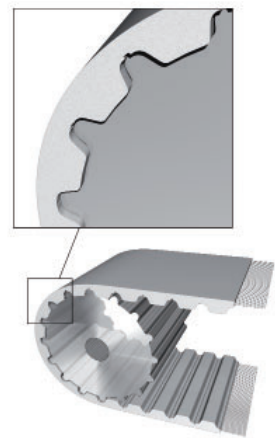


**Praxisnähe Tag für Tag:** Aus der Kenntnis der Produktbesonderheiten, der langjährigen Erfahrung in verschiedensten Branchen und im Praxisdialog mit den Anwendern entstehen täglich hocheffektive Produktlösungen. Unser großes technisches Know-how und unser eingespieltes Team erfahrener Spezialisten sorgt für perfekten Antrieb und Transport.

**Zertifiziert:** Wir liefern Ihnen unsere Produkte und Lösungen, sowie unsere täglichen Arbeitsprozesse nach höchsten Qualitätsstandards. KEIPER ist nach ISO 9001:2015 zertifiziert.

**KEIPER ist easy drive® Lizenzpartner:**

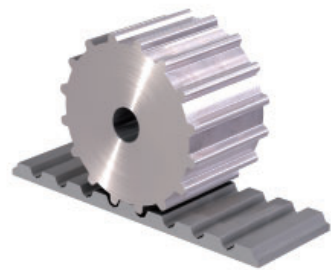
Der neue Standard in der Zahnriemenführung – easy drive® – wird von der KEIPER GmbH & Co. KG als offizieller Lizenzpartner vertrieben. [www.easydrive.info](http://www.easydrive.info)



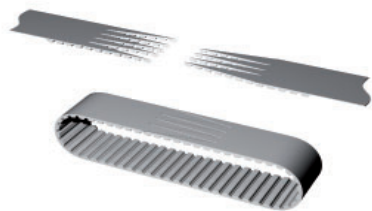
**Polyurethan-Zahnriemen** werden in hochwertigen Produktionsverfahren aus abrieb-festem Polyurethan und hochfesten Stahl-Zugträgern, Aramid-Zugträgern oder Sonderzugsträngen, wie hochflexiblem HF-Stahl oder VA, gefertigt.

Die Kombination dieser Werkstoffe ist die Grundlage für die vielfältigen Anwendungen in der synchronen Antriebstechnik und für Transport-, Förder- sowie Positionieranwendungen. Polyurethan-Zahnriemen haben aufgrund ihrer Vielfalt an Zahnformen, Materialien und Fertigungsmethoden anspruchsvolle mechanische, chemische und physikalische Eigenschaften.

Polyurethan-Zahnriemen gewährleisten eine gleichmäßige Lastverteilung bei der Leistungsübertragung und die Übertragung von hohen Drehmomenten, sind hoch belastbar, flexibel und zeichnen sich durch hohe Trumsteifigkeit und Temperaturbeständigkeit aus.



**Polyurethan-Zahnriemen** werden als Meterware offen bzw. endlos verschweißt, als Wickelware oder als endlose Flexriemen in nahezu allen Längen und Breiten gefertigt.



**Endliche Polyurethan-Zahnriemen** bieten für synchrone Transport- und Positionieranwendungen höchste Flexibilität und durch die große Auswahl an Zahnformen unzählige Anwendungsmöglichkeiten.

#### **Polyurethan-Zahnriemen „V“ endlos verschweißt**

Endlos verschweißte Zahnriemen sind in beliebigen Längen verschweißbar. Sie werden bevorzugt in der Fördertechnik eingesetzt.

#### **Polyurethan-Zahnriemen „M“ offene Meterware**

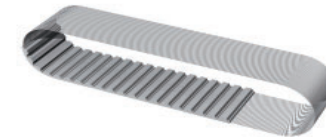
Offene Zahnriemen werden bevorzugt in Linearanwendungen eingesetzt.



Für besondere Förderanwendungen können alle Polyurethan-Zahnriemen mit den unterschiedlichsten Beschichtungen und/oder Profilknochen veredelt werden.



**Polyurethan-Formzahnriemen** (Wickelriemen) werden in speziellen Formen gegossen. Dadurch wird eine hohe Teilungsgenauigkeit über den gesamten Riemen erreicht und sie sind besonders geeignet für einen ruhigen Lauf und hohe Drehzahlen.



**Polyurethan-Zahnriemen „Flex“** werden mit endlos gewickelten Zugträgern extrudiert. Der Zugträger wird dabei spiralförmig gespult. Durch die hohe Leistungsübertragung dieser Zahnriemen sind universelle Einsatzmöglichkeiten in der Antriebstechnik sowie vielfältige synchrone Transport- und Positionieranwendungen möglich.

min. / max. Länge 720 - 15 000 mm (Breite 100 mm)  
min. / max. Länge 900 - 22 700 mm (Breite 150 mm)



**Polyurethan-Breitbahnriemen** endlos verschweißt in Breiten bis 900 mm. Diese Zahnriemen wurden speziell für synchrone Transportanwendungen entwickelt. Mit den großen Produktionsbreiten, den hervorragenden mechanischen und chemischen Eigenschaften bieten sich zahlreiche Anwendungsmöglichkeiten. Der Einsatz von besonderen Werkstoffen wie z. B. für Lebensmittelkontakt geeignetes PU oder Nylonbeschichtungen auf der Zahn- und Rückenseite sind möglich.



#### **Selbstführende Polyurethan-Zahnriemen**

Die Keilführung wird entweder im Fertigungsprozess bereits in den Zahnriemen integriert oder nachträglich eingeschweißt. Diese Zahnriemen bieten allen Eigenschaften von Standardzahnriemen. Zusätzlich werden axiale Bewegungen verhindert. Keiper selbstführende PU Spurzahnriemen können in den Ausführungen endlos verschweißt und offene Meterware, in nahezu alle Längen- und Breitenausführungen gefertigt werden.



#### **easy drive® Spurzahnriemen**

Spurzahnriemen easy drive® werden mit einer Nut im Zahnprofil ausgeführt und greifen in einen Führungsring auf der Zahnscheibe ein. Dadurch ergeben sich höchste spurtreue Laufeigenschaften und ein Wandern oder Verlaufen der Riemen wird beseitigt. Für alle Teilungen anwendbar! Bevorzugter Einsatz: Förder- und Positionieranwendungen, bei welchen axiale Bewegungen ein Problem darstellen und wenn Bordscheiben nicht eingesetzt werden können.


**T-Profil**

Trapezprofil nach DIN 7721  
 Metrische Teilungen: T2,5 / T5 / T10 / T20  
 Der Standard-Zahnriemen für Antriebs- und Transportaufgaben.


**AT-Profil**

Das AT-Profil ist eine Weiterentwicklung des T-Profils und zeichnet sich durch das vergrößerte Zahnvolumen, erhöhte Zahntragfähigkeit sowie stärkere Zugträger aus.  
 Metrische Teilungen: AT3 / AT5 / AT10 / AT20  
 Vorteile: – größerer Zahneingriff und Verringerung von Eingriffsstößen  
 – stärkere Zugstränge für konstante Teilung und hohe Reißfestigkeit  
 – höhere Leistungsfähigkeit von bis zu 50 % gegenüber dem T-Profil


**Zoll-Profil**

Zöllige Teilungen nach DIN/ISO 5296  
 MXL = 2,032 mm  
 XL = 5,08 mm  
 L = 9,525 mm  
 H = 12,7 mm  
 XH = 22,225 mm  
 XXH = 31,75 mm


**HTD-Profil**

Das Hochleistungsprofil HTD (High Torque Drive) hat einen runden Zahn für ein gutes Einzahnverhalten und eine optimierte Kraft- und Spannungsverteilung.  
 Der hohe HTD-Zahn bietet zudem eine große Übersprungssicherheit.  
 Metrische Teilungen: HTD5M / HTD8M / HTD14M  
 Typische Anwendungen: – Linearantriebe  
 – Hebeeinrichtungen  
 – Positionierantriebe  
 – Transport


**STD-Profil**

Das Hochleistungsprofil STD (Super Torque Drive) hat eine Evolventenverzahnung für ein optimales Einzahnverhalten, eine gute Kraft- und Spannungsverteilung und führt zur Geräuschreduzierung im Antrieb.  
 Metrische Teilungen: STD5M / STD8M / STD14M  
 Typische Anwendungen: – Linearantriebe  
 – Positionierantriebe  
 – geräuscharme Antriebe


**TK, ATK Spur Zahnriemen**

Spur Zahnriemen sind eine Verbundkonstruktion von Synchronriemen und Keilriemen mit spurtreuer Laufeigenschaft.  
 Metrische Teilungen TK5 / TK10 / TK20 / ATK5 / ATK10  
 Bevorzugter Einsatz: bei großen Seitenkräften Bordscheibenfreier Lauf auf Synchronscheiben, Förder- und Positionieranwendungen mit großen Achsabständen.


**Einseitig verzahnt**

T2,5 / T5 / T10 / T20  
 AT3 / AT5 / AT10 / AT20  
 MXL / XL / L / H / XH  
 HTD / STD 5M, 8M, 14M


**Doppelt verzahnt**

T5 DL / T10 DL / (T20 DL)  
 AT5 DL / AT10 DL  
 (HDL)


**Polyamidgewebe auf der Zahnseite PAZ**

T5 / T10 / T20  
 AT5 / AT10 / AT20  
 XL / L / H / XH  
 HTD / STD / RPP

Der niedrige Reibwert auf der Zahnseite ermöglicht einen leichteren Zahneingriff in der Zahnscheibe, vermindert Geräusche sowie die Reibung auf der Lauffläche.


**Polyamidgewebe auf dem Zahnrücken PAR**

T5 / T10 / T20  
 AT5 / AT10 / AT20  
 XL / L / H / XH  
 HTD / STD

Der niedrige Reibwert auf dem Riemenrücken ist gleitfreudig und verschleißfest.


**Polyamidgewebe auf beiden Zahnriemenseiten PAZ/PAR**

T5 / T10 / T20  
 AT5 / AT10  
 XL / L / H / XH  
 HTD / STD / RPP  
 T5 / T10 / AT5 in antistatischer Ausführung lieferbar



T-Teilungen



	T2,5	T5	T10	T20
min. Länge -V in mm	350	340	400	1000
Schneidelinien mm	25	16 / 25	16 / 25	16 / 25
Rollenlänge in m	100	100	100	50
Mindestzähnezahl ohne Gegenbiegung Zmin	15	10	12	15
Spannrolle auf Zahnseite dmin mm	15	20	60	120
Mindestzähnezahl mit Gegenbiegung Zmin	18	18	20	25
Spannrolle auf Riemenrücken dmin mm	18	30	60	150
Polyamidgewebe auf Zahnseite PAZ		x	x	x
Polyamidgewebe auf Rückenseite PAR		x	x	x
Polyamidgewebe beidseitig PAZ / PAR		x	x	x
FDA/EU Ausführung (Aramidzugträger)		x	x	
antistatische Ausführung PAZ / PAR		x	x	

AT-Teilungen



	AT3	AT5	AT5L	AT10	AT10L	AT20	AT20L
min. Länge -V in mm	649	340		380		1000	
Schneidelinien mm		16 / 25	25	16 / 25		25	
Rollenlänge in m	100	100	100	100	100	50	50
Mindestzähnezahl ohne Gegenbiegung Zmin	15	15	15	15	25	18	30
Spannrolle auf Zahnseite dmin mm	20	25	30	50	80	120	200
Mindestzähnezahl mit Gegenbiegung Zmin	20	25	25	25	35	25	40
Spannrolle auf Riemenrücken dmin mm	20	60	60	120	150	180	250
Polyamidgewebe auf Zahnseite PAZ		x	x	x	x	x	x
Polyamidgewebe auf Rückenseite PAR		x	x	x	x	x	x
Polyamidgewebe beidseitig PAZ / PAR		x	x	x	x	x	x
FDA/EU Ausführung (Aramidzugträger)		x		x			
antistatische Ausführung		x					

Zöllige Teilungen



	XL	L	H	XH
min. Länge -V in mm	508	508	508	1000
Schneidelinien mm	25,4	25,4	25,4	25,4
Rollenlänge in m	100	100	100	50
Mindestzähnezahl ohne Gegenbiegung Zmin	15	15	14	18
Spannrolle auf Zahnseite dmin mm	30	60	60	150
Mindestzähnezahl mit Gegenbiegung Zmin	18	20	20	25
Spannrolle auf Riemenrücken dmin mm	30	60	80	180
Polyamidgewebe auf Zahnseite PAZ		x	x	x
Polyamidgewebe auf Rückenseite PAR		x	x	x
Polyamidgewebe beidseitig PAZ / PAR		x	x	x
FDA/EU Ausführung (Aramidzugträger)			x	

HTD- und STD-Teilungen

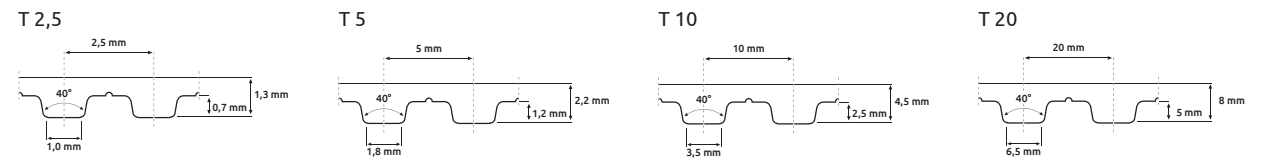


	HTD5M	HTD8M	HTDL8	HTD14	HTDL14M	STD5	STD8
min. Länge -V in mm	480	480		1000		480	960
Schneidelinien mm	25	25		55		25	20 / 30
Rollenlänge in m	100	100	100	50	50	100	100
Mindestzähnezahl ohne Gegenbiegung Zmin	16	18	32	25	36	14	20
Spannrolle auf Zahnseite dmin mm	25	50	80	125	160	22	50
Mindestzähnezahl mit Gegenbiegung Zmin	20	25	40	35	40	20	26
Spannrolle auf Riemenrücken dmin mm	60	120	150	200	250	60	120
Polyamidgewebe auf Zahnseite PAZ	x	x	x	x	x	x	x
Polyamidgewebe auf Rückenseite PAR	x	x	x	x	x	x	x
Polyamidgewebe beidseitig PAZ / PAR	x	x	x	x	x	x	x

x = Standard-Zahnriemenbreite



T-Teilungen



Teilung	Standardbreite mm	maximale Breite mm	Spezifische Riemenmasse				Bruchkraft				Zul. Lasttrumkraft offen				Zul. Lasttrumkraft verschweißt				Zulässige Umfangskraft min. Z15
			msp (kg/m/mm)				Fbruch (N)				Fzul (N)				FUzul				
			Stahl	Aramid	HF	Niro	Stahl	Aramid	HF	Niro	Stahl	Aramid	HF	Niro		Stahl	Aramid	HF	
T2,5	10	20	0,0014				410			100			50						
T2,5	16	20	0,0014				610			150			75						
T2,5	20	20	0,0014				820			200			100						
T5	10	150	0,0022	0,0020			1250	3162		311	346		156	259				356	
T5	16	150	0,0022	0,0020			2000	5245		498	574		249	430				570	
T5	25	150	0,0022	0,0020			3375	8370		840	916		420	687				890	
T5	32	150	0,0022	0,0020			4250	10800		1058	1181		529	886				1139	
T5	50	150	0,0022	0,0020			6875	17050		1711	1865		856	1399				1780	
T5	75	150	0,0022	0,0020			10375	25730		2582	2814		1291	2111				2670	
T5	100	150	0,0022	0,0020			13875	34410		3453	3764		1727	2823				3560	
T10	12	150	0,0044	0,0036	0,0047		2940	3601	4340	786	474	964	393	355	482			811	
T10	16	150	0,0044	0,0036	0,0047		4200	4980	6200	1123	655	1376	561	491	688			1082	
T10	25	150	0,0044	0,0036	0,0047		7140	8085	10540	1909	1064	2340	954	798	1170			1690	
T10	32	150	0,0044	0,0036	0,0047		9240	10500	13640	2470	1381	3028	1235	1036	1514			2163	
T10	40	150	0,0044	0,0036	0,0047		11340	13259	16740	3031	1744	3716	1516	1308	1858			2704	
T10	50	150	0,0044	0,0036	0,0047		14700	16709	21700	3929	2189	4818	1965	1648	2409			3380	
T10	75	150	0,0044	0,0036	0,0047		22260	25333	32860	5950	3332	7295	2975	2499	3648			5070	
T10	100	150	0,0044	0,0036	0,0047		29820	33957	44020	7971	4467	9773	3985	3350	4886			6760	
T10	150	150	0,0044	0,0036	0,0047		44940	51205	66340	12012	6736	14728	6006	5052	7364			10140	
T20	25	150	0,0075	0,0059	0,0072	0,0074	14250	16185	12975	10688	3741	1750	3456	2806	1871	1313	1728	1403	3160
T20	32	150	0,0075	0,0059	0,0072	0,0074	18050	21019	16435	13538	4739	2273	4378	3554	2369	1705	2189	1777	4025
T20	50	150	0,0075	0,0059	0,0072	0,0074	29450	33449	26815	22088	7731	3617	7142	5799	3866	2713	3571	2899	6320
T20	75	150	0,0075	0,0059	0,0072	0,0074	44650	50713	40655	33488	11722	5483	10829	8791	5861	4113	5414	4396	9480
T20	100	150	0,0075	0,0059	0,0072	0,0074	59850	67977	54495	44888	15712	7350	14515	11784	7856	5513	7258	5892	12640
T20	150	150	0,0075	0,0059	0,0072	0,0074	90250	102505	82175	67688	23693	11083	21888	17770	11847	8313	10944	8885	18960





AT-Teilungen

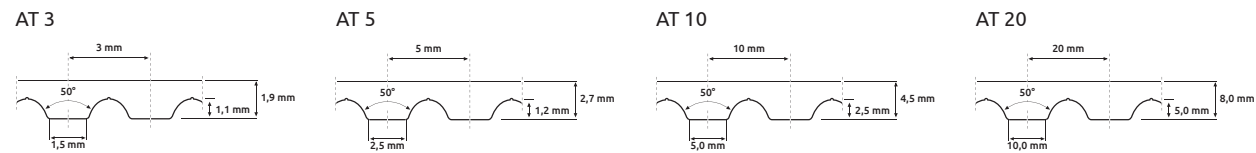


Table with columns for Teilung, Standardbreite, maximale Breite, Spezifische Riemenmasse, Bruchkraft, Zul. Lasttrumkraft offen, Zul. Lasttrumkraft verschweißt, and Zulässige Umfangskraft. It lists various belt specifications including AT3, AT5, AT10, AT20, ATL5, and ATL20 in multiple rows.



HTD-Teilungen

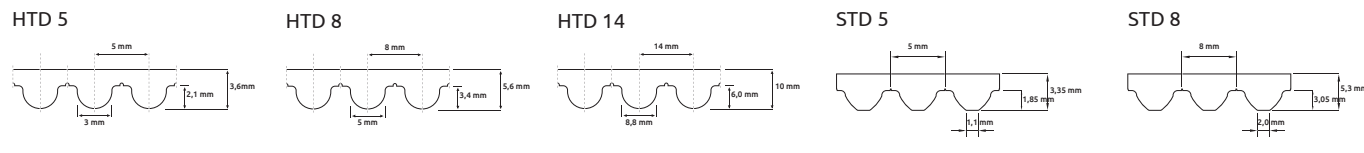
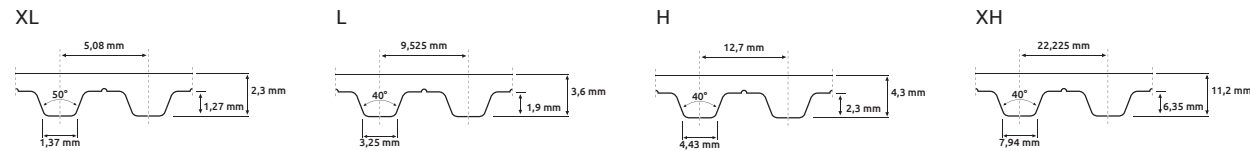


Table with columns for Teilung, Standardbreite, maximale Breite, Spezifische Riemenmasse, Bruchkraft, Zul. Lasttrumkraft offen, Zul. Lasttrumkraft verschweißt, and Zulässige Umfangskraft. It lists various belt specifications including HTD5, HTD8, HTD14, STD5, and STD8 in multiple rows.



Zöllige Teilungen



Teilung	Standardbreite (Inch)	Standardbreite mm	maximale Breite	Spezifische Riemenmasse msp (kg/m/mm)			Bruchkraft Fbruch (N)			Zul. Lasttrumkraft offen Fzul (N)			Zul. Lasttrumkraft verschweißt Fzul (N)			Zulässige Umfangskraft FUzul min. Z15
				Stahl	Aramid	HF	Stahl	Aramid	HF	Stahl	Aramid	HF	Stahl	Aramid	HF	
				XL	0,25	6,35	150	0,0022	0,0019		750	976		190	213	
XL	0,31	7,94	150	0,0022	0,0019		875	1238		221	270		111	202		248
XL	0,37	9,53	150	0,0022	0,0019		1125	1525		284	332		142	249		300
XL	0,50	12,70	150	0,0022	0,0019		1625	2074		411	452		205	339		400
XL	0,75	19,05	150	0,0022	0,0019		2500	3172		632	691		316	518		600
XL	1	25,40	150	0,0022	0,0019		3375	4270		853	930		427	698		800
XL	2	50,80	150	0,0022	0,0019		6875	8662		1738	1887		869	1415		1600
XL	4	101,60	150	0,0022	0,0019		13875	17300		3509	3770		1754	2800		3200
L	0,37	9,53	150	0,0035	0,0030		2280	2672		574	428		287	321		600
L	0,50	12,70	150	0,0035	0,0030		3135	3674		790	588		395	441		800
L	0,75	19,05	150	0,0035	0,0030		4845	5678		1221	909		610	681		1200
L	1	25,40	150	0,0035	0,0030		6555	7682		1652	1229		826	922		1600
L	1,5	38,10	150	0,0035	0,0030		9975	11690		2513	1871		1257	1403		2400
L	2	50,80	150	0,0035	0,0030		13395	15698		3375	2512		1687	1884		3200
L	4	101,6	150	0,0035	0,0030		27075	31730		6821	5078		3411	3808		6400
H	0,50	12,70	152,4	0,0040	0,0032	0,0043	3360	3773	4960	912	504	1119	456	378	559	980
H	0,75	19,05	152,4	0,0040	0,0032	0,0043	5040	5929	7440	1369	792	1678	684	594	839	1470
H	1	25,40	152,4	0,0040	0,0032	0,0043	7140	8085	10540	1939	1081	2377	970	810	1189	1960
H	1,5	38,10	152,4	0,0040	0,0032	0,0043	10920	12397	16120	2966	1657	3636	1483	1243	1818	2940
H	2	50,80	152,4	0,0040	0,0032	0,0043	14700	16709	21700	3992	2233	4895	1996	1675	2447	3920
H	3	76,20	152,4	0,0040	0,0032	0,0043	22260	25333	32860	6045	3386	7412	3023	2593	3706	5880
H	4	101,6	152,4	0,0040	0,0032	0,0043	29820	33957	44020	8098	4538	9929	4049	3404	4965	7840
H	6	152,4	152,4	0,0040	0,0032	0,0043	44940	51205	66340	12205	6843	14964	6102	5132	7482	11760
XH	1	25,40	152,4	0,0106	0,0091		14250	16185		3801	1778		1900	1334		3910
XH	1,5	38,10	152,4	0,0106	0,0091		21850	24817		5828	2726		2914	2045		5865
XH	2	50,80	152,4	0,0106	0,0091		29450	33449		7855	3675		3928	2756		7820
XH	3	76,20	152,4	0,0106	0,0091		44650	50713		11909	5571		5955	4178		11730
XH	4	101,6	152,4	0,0106	0,0091		59850	67977		15944	7468		7982	5601		15640
XH	6	152,4	152,4	0,0106	0,0091		90250	102505		24072	11261					23460



Polyurethan-Formzahnriemen (Wickelriemen) werden endlos mit einem spiralförmig aufgewickeltem Stahl oder Aramid-zugträger und duroplastischem Polyurethan in speziellen Formen gegossen. Durch die hohe Teilungsgenauigkeit über den gesamten Riemen liefern Formzahnriemen erstklassige Leistung für Kraftübertragung und lineare Anwendungen, eignen sich besonders für einen ruhigen Lauf und hohe Drehzahlen.

Eigenschaften und Besonderheiten

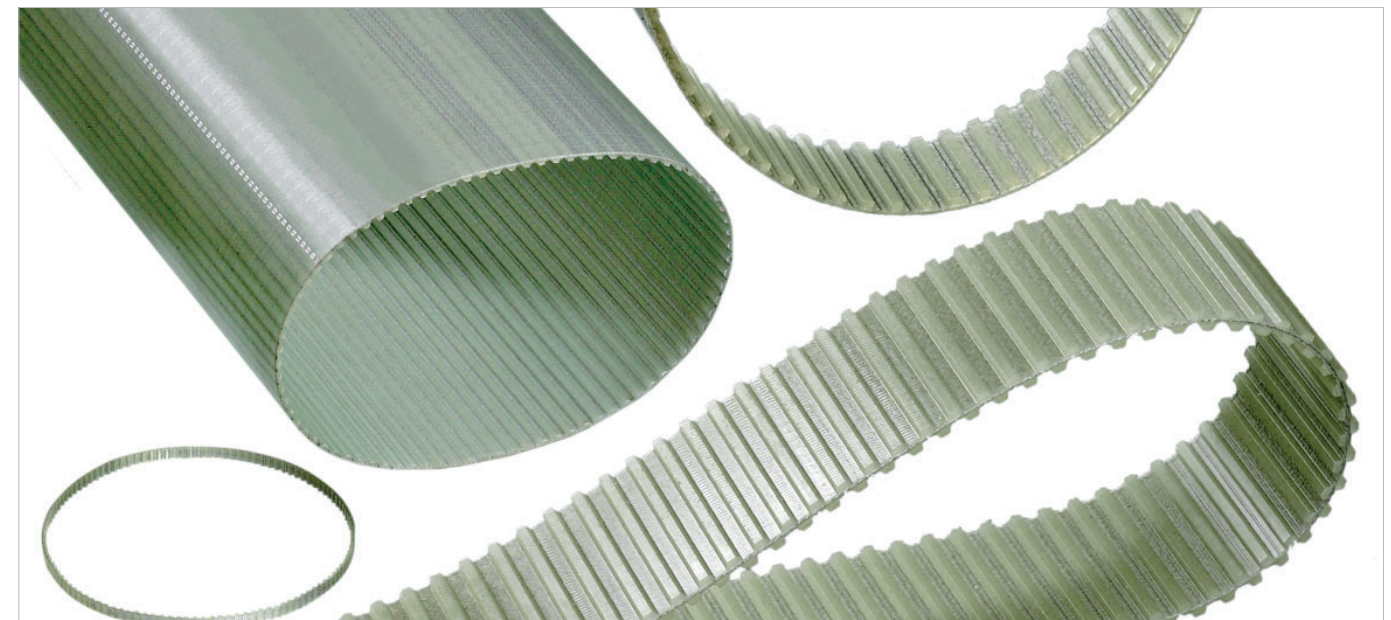
- Formgegessene, duroplastische Polyurethankonstruktion
- Volle Leistung und Kraftübertragung mit endlosem Zugträger
- hervorragende chemische Beständigkeit
- genauer und ruhiger Riemenlauf
- hohe Abriebfestigkeit, Ermüdungsresistent und Schnittfest

Ausführungen

- Teilungen T2,5 / T5 / T10 / AT5 / AT10 / AT20 / T2,5DL / T5DL / T10 DL / MXL / XL / L / H
- Standardwickelbreite 300(380) mm, geschnitten in Breiten ab 4 mm
- Zugträger Standard Stahl, Aramid auf Anfrage (mit Mindestabnahme)
- Polyamidgewebe auf Zahnseite PAZ auf Anfrage (mit Mindestabnahme)

Anwendungen

- Verpackungsmaschinen
- Papierindustrie
- Textilindustrie
- Glasindustrie
- Holzverarbeitung





T 2,5	
Länge	Zähne
120	48
145	58
160	64
177,5	71
180	72
182,5	73
200	80
210	84
230	92
245	98
265	106
277,5	111
285	114
290	116
305	122
317,5	127
330	132
342,5	137
380	152
420	168
480	192
500	200
540	216
600	240
620	248
650	260
680	272
700	280
780	312
880	352
915	366
950	380
1185	474

T 5	
Länge	Zähne
120	24
150	30
165	33
180	36
185	37
200	40
210	42
215	43
220	44
225	45
245	49
250	50
255	51
260	52
270	54
275	55
280	56
295	59
300	60
305	61
320	64
325	65
330	66
340	68
350	70
355	71
360	72
365	73
375	75
395	79
400	80
410	82
420	84
425	85
430	86
440	88
445	89
450	90
455	91
460	92
475	95
480	96
500	100
515*	103
525	105
545	109
550	110
560*	112
575	115
590	118
600	120
610	122
620	124

T 5	
Länge	Zähne
625	125
630	126
640	128
650	130
660	132
675	135
690	138
700	140
720	144
725	145
750	150
765	153
780	156
800	160
815	163
830	166
840	168
850	170
860	172
885	177
920	184
940	188
990	198
1000	200
1075	215
1100	220
1115	223
1140	228
1160	232
1200	240
1215	243
1275	255
1280	256
1315	263
1350	270
1355	271
1380	276
1440	288
1470	294
1500	300
1580	316
1955	391

T 10	
Länge	Zähne
260	26
320	32
340	34
350	35
370	37
390	39
400	40
410	41
440	44
450	45
480	48
500	50
530	53
550	55
560	56
600*	60
610	61
630*	63
650	65
660	66
680	68
690	69
700	70
720*	72
730	73
750	75
780	78
800*	80
810	81
840	84
850	85
880	88
890	89
900*	90
910	91
920*	92
950	95
960	96
970	97
980	98
1000	100
1010	101
1050	105
1080	108
1100	110
1110	111
1140	114
1150	115
1200	120
1210	121
1240	124
1250	125
1300	130

T 10	
Länge	Zähne
1320	132
1350	135
1390	139
1400	140
1420	142
1440	144
1450	145
1460	146
1500	150
1560	156
1600	160
1610	161
1700	170
1750	175
1780	178
1800	180
1880	188
1960	196
2250	225



AT 5	
Länge	Zähne
225	45
255	51
275	55
280	56
300	60
330	66
340	68
375	75
390	78
420	84
450	90
455	91
480	96
500	100
525	105
545	109
600	120
610	122
620	124
630	126
660	132
670	134
710	142
720	144
750	150
780	156
825	165
860	172
975	195
1050	210
1125	225
1500	300
2000	400

AT 20	
Länge	Zähne
1000	50

AT 10	
Länge	Zähne
370	37
500	50
530	53
560	56
580	58
600	60
610	61
630	63
660	66
700	70
730	73
780	78
800	80
810	81
840	84
880	88
890	89
920	92
960	96
980	98
1000	100
1010	101
1050	105
1080	108
1100	110
1150	115
1190	119
1200	120
1210	121
1220	122
1230	123
1240	124
1250	125
1280	128
1300	130
1320	132
1350	135
1360	136
1400	140
1420	142
1480	148
1500	150
1600	160
1630	163
1700	170
1720	172
1800	180
1860	186
1940	194

T 2,5 DL	
Länge	Zähne
457,5	183

T 5 DL	
Länge	Zähne
300	60
350	70
400	80
410	82
450	90
460	92
480	96
500	100
515	103
525	105
550	110
590	118
600	120
620	124
650	130
685	137
700	140
750	150
800	160
815	163
840	168
860	172
900	180
940	188
1100	220

T 10 DL	
Länge	Zähne
260	26
530	53
600	60
630	63
660	66
700	70
720	72
750	75
800	80
840	84
900	90
920	92
980	98
1010	101
1100	110
1150	115
1240	124
1250	125
1320	132
1350	135
1400	140
1420	142
1500	150
1600	150
1610	161
1700	170
1800	180
1880	188

\* Ohne Wickelnase, Aramid Zugstrang mit Mindestabnahme auf Anfrage möglich

Länge in mm.  
Max. Wickelbreite 400 mm.  
Weitere Abmessungen auf Anfrage.

Länge in mm.  
Max. Wickelbreite 400 mm.  
Weitere Abmessungen auf Anfrage.

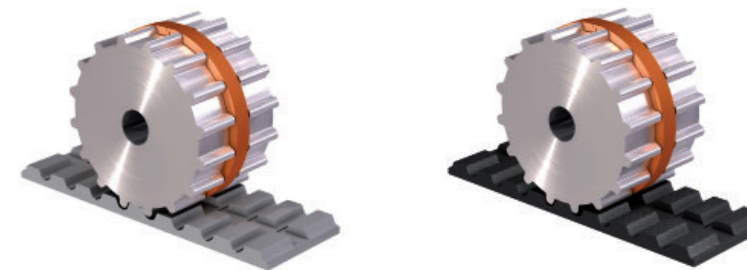




MXL			XL			L		
Typ	Länge	Zähne	Typ	Länge	Zähne	Typ	Länge	Zähne
240MXLPU	60,96	30	60XLPU	152,40	30	86LPU	219,0	23
280MXLPU	71,12	35	70XLPU	177,80	35	124LPU	314,3	33
320MXLPU	81,28	40	76XLPU	193,00	38	150LPU	381,0	40
360MXLPU	91,44	45	80XLPU	203,20	40	173LPU	438,1	46
400MXLPU	101,60	50	84XLPU	213,36	42	187LPU	476,2	50
440MXLPU	111,76	55	90XLPU	228,60	45	202LPU	514,4	54
456MXLPU	115,80	57	94XLPU	238,76	47	210LPU	533,4	56
480MXLPU	121,9	60	96XLPU	243,84	48	225LPU	571,5	60
560MXLPU	142,2	70	100XLPU	254,00	50	240LPU	609,6	64
576MXLPU	146,3	72	102XLPU	259,08	51	255LPU	647,7	68
600MXLPU	152,4	75	104XLPU	264,16	52	270LPU	685,8	72
608MXLPU	154,4	76	106XLPU	269,24	53	285LPU	723,9	76
632MXLPU	160,5	79	110XLPU	279,40	55	300LPU	762,0	80
640MXLPU	162,5	80	114XLPU	289,56	57	322LPU	819,1	86
656MXLPU	166,6	82	116XLPU	294,64	58	345LPU	876,3	92
704MXLPU	178,8	88	120XLPU	304,80	60	367LPU	933,4	98
728MXLPU	184,9	91	124XLPU	314,96	62	390LPU	990,6	104
736MXLPU	186,9	92	126XLPU	320,04	63	420LPU	1066,8	112
768MXLPU	195,1	96	128XLPU	325,12	64	450LPU	1143,0	120
808MXLPU	205,2	101	130XLPU	330,20	65	480LPU	1219,2	128
816MXLPU	207,2	102	134XLPU	340,30	67	510LPU	1295,4	136
824MXLPU	209,2	103	136XLPU	345,44	68	540LPU	1371,6	144
840MXLPU	213,4	105	140XLPU	355,60	70	570LPU	1447,8	152
880MXLPU	223,5	110	150XLPU	381,00	75	600LPU	1524,0	160
912MXLPU	231,6	114	152XLPU	386,08	76			
944MXLPU	239,7	118	154XLPU	391,16	77			
960MXLPU	243,8	120	160XLPU	406,40	80			
1040MXLPU	264,1	130	166XLPU	421,64	83			
1056MXLPU	268,2	132	168XLPU	426,72	84			
1080MXLPU	274,3	135	170XLPU	431,80	85			
1120MXLPU	284,4	140	180XLPU	457,20	90			
1160MXLPU	294,6	145	186XLPU	472,44	93			
1200MXLPU	304,8	150	190XLPU	482,60	95			
1240MXLPU	314,9	155	194XLPU	492,70	97			
1400MXLPU	355,6	175	200XLPU	508,00	100			
1520MXLPU	386,1	190	210XLPU	533,40	105			
1600MXLPU	406,4	200	212XLPU	538,48	106			
1768MXLPU	449,1	221	220XLPU	558,80	110			
2048MXLPU	520,1	256	230XLPU	584,20	115			
2240MXLPU	568,9	280	240XLPU	609,60	120			
2280MXLPU	579,1	285	250XLPU	635,00	125			
2464MXLPU	625,8	308	254XLPU	645,16	127			
2656MXLPU	674,6	332	260XLPU	660,40	130			
2816MXLPU	715,2	352	270XLPU	685,80	135			
2880MXLPU	731,5	360	288XLPU	731,50	144			
3160MXLPU	802,6	395	290XLPU	736,60	145			
3240MXLPU	822,9	405	300XLPU	762,00	150			
3296MXLPU	837,1	412	320XLPU	812,80	160			
3456MXLPU	877,8	432	330XLPU	838,20	165			
3632MXLPU	922,5	454	356XLPU	904,20	178			
3880MXLPU	985,5	485	360XLPU	914,40	180			
			376XLPU	955,04	188			
			384XLPU	975,36	192			
			390XLPU	990,60	195			
			414XLPU	1051,50	207			
			450XLPU	1143,00	225			
			460XLPU	1168,40	230			
			480XLPU	1219,20	240			
			512XLPU	1300,48	256			
			550XLPU	1397,00	275			
			564XLPU	1432,56	282			
			566XLPU	1437,60	283			
			630XLPU	1600,20	315			
			670XLPU	1701,80	335			

Länge in mm.  
Max. Wickelbreite 300 mm.  
Weitere Abmessungen auf Anfrage.

easy drive®



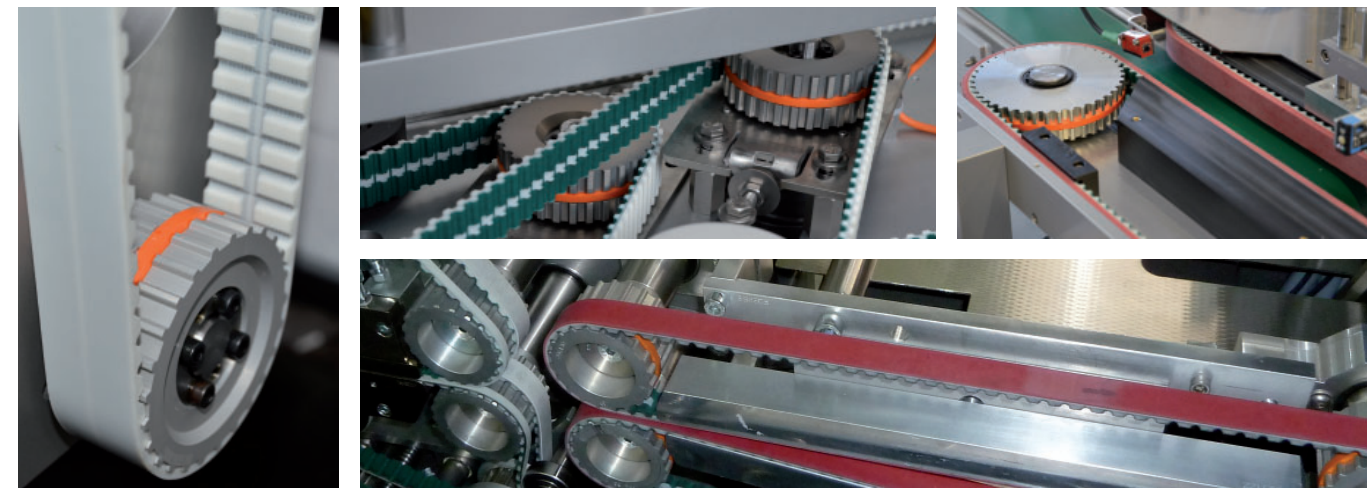
Spur Zahnriemen easy drive® können aus dem gesamten Lieferprogramm an Polyurethanen und Neoprenen Zahnriemen, als Meterware, verschweißt, Wickelware, endlosen Flex- oder Breitzahnriemen, in nahezu allen Längen- und Breitenausführungen gefertigt werden. Die Spurführung, mit Nut im Zahn, wird entweder im Fertigungsprozess bereits in den Zahnriemen integriert oder nachträglich eingebracht. Diese Zahnriemen bieten alle Eigenschaften von Standardzahnriemen. Zusätzlich werden jedoch axiale Bewegungen verhindert, und durch die spielfreie Führung ergibt sich eine sehr hohe Spurtreue. Für die Zahnriemenführung easy drive® wird auf der Zahnscheibe ein zweiteiliger, passgenau ineinander greifender Ring montiert und der Zahnriemen mit entsprechender Nut greift spielfrei, zuverlässig und genau in diesen Führungsring ein.

Eigenschaften und Besonderheiten

- verhindert axiales Verlaufen und Wandern auf der Zahnscheibe
- höchste Spurtreue und spielfreier Lauf
- relativ hohe Seitenkräfte quer zur Laufrichtung werden aufgefangen
- Schwingungen der Zahnriemen werden reduziert
- Einsatz mit jedem Zahnprofil in allen Abmessungen und Teilungen
- Bordscheiben sind nicht mehr notwendig (kleiner Bauraum)
- höchste Flexibilität des Zahnriemens bei kleinstem Scheibendurchmesser
- sehr ruhige Laufeigenschaften
- in beide Laufrichtungen einsetzbar (Reversierbetrieb)
- höchste Betriebssicherheit

Anwendungen

- Verpackungsmaschinen
- Etikettier-technik
- Transportanlagen und Linearachsen
- Flachglasproduktion
- Pressen- und Schleifmaschinenzuführung
- Zuführ- und Montagetechnik
- Messgerätechnik
- Hubtische
- Für alle Zahnriemenanwendungen




**Zahnriemen selbstführend mit Keilleisten**


Keiper selbstführende PU Spur Zahnriemen werden aus abriebfestem Polyurethan und hochfesten Stahlcord-Zugträgern oder Aramid-Zugträgern als Meterware gefertigt. Die Keilführung wird entweder im Fertigungsprozess bereits in den Zahnriemen integriert oder nachträglich eingeschweißt. Diese Zahnriemen bieten alle Eigenschaften von Standardzahnriemen. Zusätzlich werden axiale Bewegungen verhindert. Keiper selbstführende PU Spur Zahnriemen können in den Ausführungen endlos verschweißt und offene Meterware, in nahezu allen Längen- und Breitenausführungen gefertigt werden.

**Eigenschaften und Besonderheiten:**

- verhindert axiale Bewegungen
- Keilleisten können mit jedem Zahnprofil in allen Abmessungen kombiniert werden
- Bordscheiben sind nicht mehr notwendig, die gekerbte Ausführung der Keilleiste ermöglicht hohe Flexibilität

**Einsatzbereiche:**

- Förder- und Positionieranwendungen mit großen Achsabständen
- Anwendungen bei welchen axiale Bewegungen ein Problem darstellen und wenn Bordscheiben nicht eingesetzt werden können.

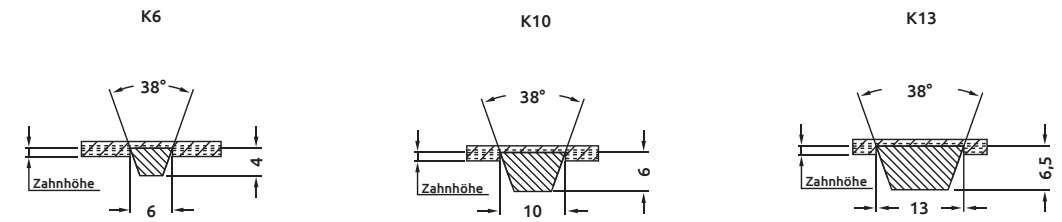
**Integrierte Keilleiste**

	TK5 K6	TK10 K6	TK10 K13	TK20 K13
integrierte Keilleiste Breite x Höhe mm	6x4	6x4	13x6,5	13x6,5
min. Länge -V in mm	960	960	960	1500
Schneidelinien mm	25	25	25	
Rollenlänge in m	100	100	100	50
Mindestzähnezahl ohne Gegenbiegung Zmin	15	25	25	18
Spannrolle auf Zahnseite dmin mm	60	60	80	120
Mindestzähnezahl mit Gegenbiegung Zmin	25	25	25	25
Spannrolle auf Riemenrücken dmin mm	60	80	80	180
Polyamidgewebe auf Zahnseite PAZ	x	x	x	x
Polyamidgewebe auf Rückenseite PAR	x	x	x	
Polyamidgewebe beidseitig PAZ / PAR	x	x	x	

	ATK5 K6	ATK5L K6	ATK10 K13	ATK20 K13	HK K13
integrierte Keilleiste Breite x Höhe mm	6x4	6x4	13x6,5	13x6,5	12,5x6
min. Länge -V in mm	960		960	1000	914
Schneidelinien mm	25	25	25		25,4
Rollenlänge in m	100	100	100	50	61
Mindestzähnezahl ohne Gegenbiegung Zmin	15	15	20	20	18
Spannrolle auf Zahnseite dmin mm	60	60	60	120	80
Mindestzähnezahl mit Gegenbiegung Zmin	25	25	25	25	20
Spannrolle auf Riemenrücken dmin mm	60	60	120	180	120
Polyamidgewebe auf Zahnseite PAZ	x	x	x	x	x
Polyamidgewebe auf Rückenseite PAR	x	x	x		x
Polyamidgewebe beidseitig PAZ / PAR	x	x	x		x

**Eingeschweißte Keilleiste (für alle Zahnprofile möglich)**

min. Länge verschweißt	800 mm	800 mm	800 mm	800 mm	800 mm
Ausführung	K6 x 4	K10 x 6	K13 x 6,5	K13 x 8	K17 x 11
glatt	x	x	x	x	x
gekerbt	x		x		


**Keilabmessungen**


Teilung	Standardbreite	maximale Breite	Spezifische Riemenmasse			Bruchkraft			Zul. Lasttrunkraft offen			Zul. Lasttrunkraft verschweißt			Zulässige Umfangskraft
			msp (kg/m)			Fbruch (N)			Fzul (N)			Fzul (N)			
			Stahl	Aramid	HF	Stahl	Aramid	HF	Stahl	Aramid	HF	Stahl	Aramid	HF	
TK5 K6	25	150	0,07	0,07		3375	8370		840	916		420	687		676
TK5 K6	32	150	0,09	0,08		4250	10800		1058	1181		529	886		926
TK5 K6	50	150	0,13	0,12		6875	17050		1711	1865		856	1399		1566
TK5 K6	100	150	0,24	0,22		13875	34410		3453	3764		1727	2823		3346
TK10 K6	25	150	0,13	0,11		7140	9163		1909	1064		954	798		1284
TK10 K6	32	150	0,16	0,13		9240	11880		2470	1381		1235	1036		1758
TK10 K6	50	150	0,24	0,20		14700	18865		3929	2189		1965	1648		2974
TK10 K13	25	150	0,18	0,16		7140	9163		1909	1064		954	798		811
TK10 K13	32	150	0,21	0,18		9240	11880		2470	1381		1235	1036		1284
TK10 K13	50	150	0,29	0,25		14700	18865		3929	2189		1965	1648		2501
TK10 K13	75	150	0,40	0,34		22260	28567		5950	3332		2975	2499		4191
TK10 K13	100	150	0,50	0,43		29820	38269		7971	4467		3985	3350		5881
TK10 K13	150	150	0,72	0,61		44940	57673		12012	6736		6006	5052		9261
ATK5 K6	25	150	0,10	0,09		7125	8350		1761	1210		880	908		980
ATK5 K6	50	150	0,19	0,15		14535	17034		3591	2468		1796	1851		2270
ATK5L K6	25	150	0,09			10540			2340						980
ATK5L K6	50	150	0,16			21700			4818						2270
ATK10 K13	25	150	0,21	0,17	0,21	14250	16185	12975	3741	1750	3456	1871	1313	1728	1238
ATK10 K13	32	150	0,25	0,20	0,24	18050	21019	16435	4739	2273	4378	2369	1705	2189	1961
ATK10 K13	50	150	0,35	0,28	0,34	29450	33449	26815	7731	3617	7142	3866	2713	3571	3818
ATK10 K13	75	150	0,50	0,38	0,48	44650	50713	40655	11722	5483	10829	5861	4113	5414	6398
HK K13	50,80	152,4	0,27	0,23		14700	16709		3992	2233		1996	1675		2955
HK K13	76,20	152,4	0,37	0,31		22260	25333		6045	3386		3023	2593		4915
HK K13	101,6	152,4	0,47	0,39		29820	33957		8098	4538		4049	3404		6875
HK K13	152,4	152,4	0,67	0,56		44940	51205		12205	6843		6102	5132		10795




**PU Breitzahnriemen**

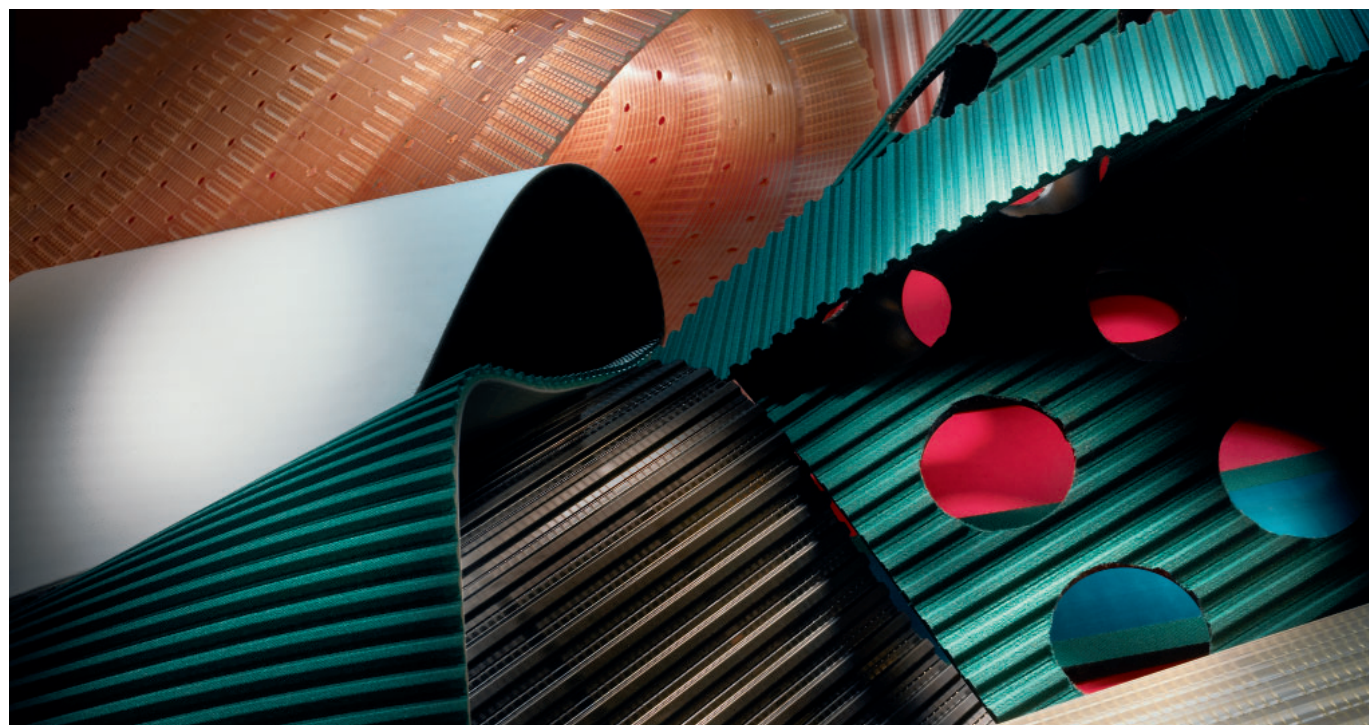
Keiper PU Breitzahnriemen werden aus abriebfestem Polyurethan und hochfesten Aramid-Zugträgern, in Breiten bis 500 mm, gefertigt. Diese Zahnriemen wurden speziell für synchrone Transportanwendungen entwickelt. Durch die Produktionsbreite, die hervorragenden mechanischen und chemischen Eigenschaften, bieten sich vielzählige Einsatzmöglichkeiten. Der Einsatz von besonderen Werkstoffen, wie für Lebensmittelkontakt geeignetes Polyurethan und die Nylonbeschichtung auf Zahn- und Rückenseite sind möglich.

**Eigenschaften und Besonderheiten:**

- Hochfeste Aramid Zugstränge
- parallele Zugstranganordnung für gleichmäßige Spannungsverteilung
- formschlüssig, synchronlaufend
- geräuscharm, hoch abriebfest und flexibel
- hohe chemische Beständigkeit
- verschiedene Polymerarten erhältlich z.B. FDA zulässig
- große Auswahl an Beschichtungen, Profilen/Nocken
- geringe Wellenbelastungen
- hohe Beschleunigungen ohne Schlupf
- einfache Reinigung

**Einsatzbereiche:**

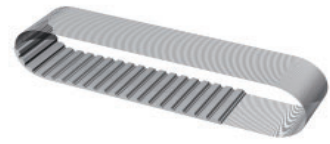
- Ersatz von Transportbändern für synchrone Positionierung
- Anwendungen im Lebensmittelbereich
- Wurst-, Fleisch- und Käseverarbeitung
- Schüttguttransport
- automatische Produktionsprozesse
- Ersatz von modularen Transportbändern


**Allgemein**

	WT5	WT10	WH
Zugträger	Aramid	Aramid	Aramid
Standardfarbe	blau	transparent / blau	transparent
min. Länge -V in mm	1000	1100	1105
Schneidelinien mm		64	63,5
Rollenlänge in m	100	60	61
Mindestzähnezahl ohne Gegenbiegung Zmin	10	14	14
Spannrolle auf Zahnseite dmin mm	30	60	60
Mindestzähnezahl mit Gegenbiegung Zmin	20	20	20
Spannrolle auf Riemenrücken dmin mm	50	80	80
Polyamidgewebe auf Zahnseite PAZ		x	x
Polyamidgewebe auf Rückenseite PAR		x	x
Polyamidgewebe beidseitig PAZ / PAR		x	x
FDA/EU Ausführung (Aramidzugträger)	x	x	x

**Technische Daten**

Teilung	Standardbreite	maximale Breite	Spezifische Riemenmasse	Bruchkraft	Zul. Lasttrunkraft offen	Zul. Lasttrunkraft verschleißt	Zulässige Umfangskraft
	mm	mm	kg/m/mm	Fbruch (N)	Fzul (N)	Fzul (N)	FUzul
WT5	200	500	0,0025	14800	4200	3150	
WT5	300	500	0,0025	22200	6300	4725	
WT10	150	500	0,0039	21021	3180	2385	7500
WT10	200	500	0,0039	28028	4240	3180	10000
WT10	250	500	0,0039	35574	5300	3975	12500
WT10	300	500	0,0039	42581	6360	4770	15000
WT10	450	500	0,0039	64141	9540	7155	22500
WH	152,4	500	0,0033	21021	3180	2385	8820
WH	203,2	500	0,0033	28028	4240	3180	11760
WH	254	500	0,0033	35574	5300	3975	14700
WH	304,8	500	0,0033	42581	6360	4770	17640
WH	457,2	500	0,0033	64141	9540	7155	26460



Keiper PU-Flexzahnriemen werden endlos mit einem spiralförmig aufgewickeltem Stahl- oder Aramidzugträger extrudiert. PU-Flexzahnriemen bieten alle hohen mechanischen, chemischen und physikalischen Eigenschaften unserer PU-Zahnriemen. Die spiralförmige, endlose Wicklung ermöglicht eine wesentlich höhere Leistungsübertragung als bei endlos verschweißten Zahnriemen. Dadurch bieten sich zahlreiche Einsatzmöglichkeiten in der Antriebstechnik, sowie vielfältige synchrone Transport- und Positionieranwendungen.

**Zugträger**

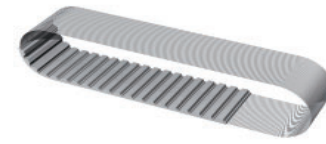
- Standard Stahl
- Sonderausführungen Aramid, hoch flexibler Stahl HF, verstärkter Stahl L und Niro auf Anfrage lieferbar

**Sonderausführungen**

- Doppelverzahnung ab 1500 mm Länge
- antistatische Eigenschaften
- Lebensmittelbeständiges PU Compound
- Polyamidgewebe auf der Zahnseite PAZ

**Anwendungen**

- Schwerlastanwendungen
- hohe Leistungsübertragung
- Folienmaschinen
- Textilindustrie
- Förderanlagen
- Holz- und Glasindustrie



	T5	T10	T20	AT5	AT10	AT20
min. Länge in mm bis 100 mm Breite	800	800	900	800	800	900
min. Länge in mm bis 150 mm Breite	1500	1500	1500	1500	1500	1500
max. Länge in mm	23500	23500	23500	23500	23500	23500
Breitentoleranz +/- in mm	0,5	0,5	1	0,5	0,5	1
Stärkentangenz +/- in mm	0,2	0,2	0,2	0,2	0,2	0,2
Mindestzähnezahl ohne Gegenbiegung Zmin	10	14	15	15	15	18
Spannrolle auf Zahnseite dmin mm	30	60	120	25	50	120
Mindestzähnezahl mit Gegenbiegung Zmin	18	20	25	20	25	25
Spannrolle auf Riemenrücken dmin mm	30	60	120	50	120	180
Doppelverzahnung möglich	x	x	x	x	x	x

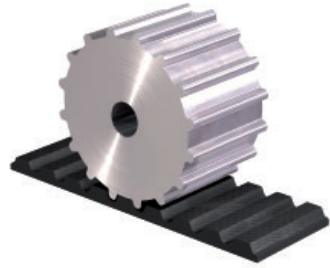
	XL	L	H	XH
min. Länge in mm bis 101,6 mm Breite	800	800	800	1500
min. Länge in mm bis 152,4 mm Breite				1500
max. Länge in mm	22758	22758	22758	22758
Breitentoleranz +/- in mm	0,5	0,5	0,5	1
Stärkentangenz +/- in mm	0,2	0,2	0,2	0,2
Mindestzähnezahl ohne Gegenbiegung Zmin	15	15	14	18
Spannrolle auf Zahnseite dmin mm	30	60	60	150
Mindestzähnezahl mit Gegenbiegung Zmin	18	20	20	25
Spannrolle auf Riemenrücken dmin mm	30	60	80	180
Doppelverzahnung möglich		x	x	

	HTD5M	HTD8M	HTD14M	STD5	STD8	STD14
min. Länge in mm bis 100 mm Breite	800	800	1500	800	1500	1500
min. Länge in mm bis 150 mm Breite	1500	1500	1500	1500	1500	
max. Länge in mm	22768	22768	22768	22768	22768	22768
Breitentoleranz +/- in mm	0,5	1	1,5	0,5	1	1,5
Stärkentangenz +/- in mm	0,2	0,2	0,2	0,2	0,2	0,2
Mindestzähnezahl ohne Gegenbiegung Zmin	16	18	25	14	20	32
Spannrolle auf Zahnseite dmin mm	25	50	125	22	50	140
Mindestzähnezahl mit Gegenbiegung Zmin	16	18	25	14	20	32
Spannrolle auf Riemenrücken dmin mm	60	120	180	60	120	250
Doppelverzahnung möglich	x	x	x		x	

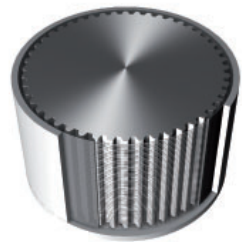




**Neoprene Zahnriemen** werden in hochwertigen Produktionsverfahren, mit modernen Fertigungstechniken aus Chloroprene mit Glasfaser-Zugträgern und Laufflächen-Schutzgeweben gefertigt. Die Kombination dieser Werkstoffe ist die Grundlage für hoch belastbare, schnelllaufende Maschinenantriebe, die eine konstante Drehzahlübertragung erfordern und möglichst wartungsfrei sein sollen. Neoprene-Zahnriemen zeichnen sich durch hohe Leistungsfähigkeit, exaktes Laufverhalten und große Betriebssicherheit aus. Sie erfüllen anspruchsvolle mechanische, chemische und physikalische Eigenschaften.



**Neoprene Zahnriemen** werden als Meterware oder Wickelware endlos in nahezu allen Längen- und Breitenausführungen gefertigt.



**Neoprene Formzahnriemen** (Wickelriemen) werden in speziellen Formen vulkanisiert. Durch die hohe Teilungsgenauigkeit über den gesamten Riemen sind sie besonders geeignet für einen ruhigen Lauf und hohe Drehzahlen.



**Neoprene Zahnriemen Meterware**  
Offene Zahnriemen werden bevorzugt in Linearanwendungen eingesetzt und sind mit Glasfaser- oder Stahlzugsträngen ausgerüstet.



**Zoll Profil**  
Zöllige Teilungen  
MXL = 2,032 mm  
XL = 5,08 mm  
L = 9,525 mm  
H = 12,7 mm  
XH = 22,225 mm  
XXH = 31,75 mm



**Doppel Zoll Profil**  
Zöllige Teilungen  
DXL = 5,08 mm  
DL = 9,525 mm  
DH = 12,7 mm



**RPP Profil**  
2M, 3M, 5M, 8M, 14M, 20M



**HTD Profil**  
3M, 5M, 8M, 14M, 20M



**Doppel RPP / HTD Profil**  
D5M, D8M, D14M  
D5M, D8M, D14M



**STD Profil**  
S2M, S3M, S5M, S8M, S14M



**Doppel STD Profil**  
DS2M, DS3M, DS8M, DS14M



MXL Teilung 2,032 mm		
Typ	Länge	Zähne
264	67,06	33
360	91,44	45
432	109,73	54
440	111,76	55
448	113,79	56
456	115,82	57
464	117,86	58
480	121,92	60
488	123,95	61
536	136,14	67
544	138,18	68
560	142,24	70
568	144,27	71
576	146,30	72
600	152,40	75
608	154,43	76
632	160,53	79
640	162,56	80
656	166,62	82
664	168,66	83
672	170,69	84
680	172,72	85
704	178,82	88
720	182,88	90
728	184,91	91
736	186,94	92
752	191,01	94
760	193,04	95
776	197,10	97
800	203,20	100
808	205,23	101
816	207,26	102
824	209,30	103
840	213,36	105
848	215,39	106
856	217,42	107
864	219,46	108
880	223,52	110
896	227,58	112
904	229,62	113
912	231,65	114
920	233,68	115
944	239,80	118
952	241,80	119
960	243,84	120
976	247,90	122
984	249,94	123
1000	254,00	125
1008	256,03	126
1016	258,10	127
1040	264,16	130
1056	268,22	132

MXL Teilung 2,032 mm		
Typ	Länge	Zähne
1072	272,29	134
1080	274,32	135
1112	282,45	139
1120	284,48	140
1136	288,54	142
1176	298,70	147
1184	300,74	148
1200	304,80	150
1224	310,90	153
1272	323,09	159
1280	325,12	160
1320	335,28	165
1360	345,44	170
1400	355,60	175
1440	365,76	180
1472	373,89	184
1520	386,08	190
1560	396,24	195
1600	406,40	200
1680	426,70	210
1696	430,80	212
1786	449,07	221
1800	457,20	225
1832	465,30	229
1856	471,40	232
1888	479,55	236
1984	503,94	248
1992	505,97	249
2008	510,03	251
2048	520,19	256
2144	544,58	268
2240	568,96	280
2360	599,40	295
2384	605,54	298
2480	629,92	310
2496	634,00	312
2520	640,08	315
2584	656,30	323
2680	680,72	335
2776	705,10	347
2864	727,50	358
2880	731,52	360
2920	741,68	365
2976	755,90	372
3024	768,10	378
3064	778,30	383
3104	788,40	388
3200	812,80	400

MXL Teilung 2,032 mm		
Typ	Länge	Zähne
3296	837,20	412
3424	869,70	428
3472	881,89	434
3480	883,90	435
3520	894,10	440
3624	920,50	453
3632	922,50	454
3704	940,82	463
3944	1001,80	493
3984	1011,90	498
4000	1016,00	500
4040	1026,16	505
4064	1032,30	508
4200	1066,80	525
4280	1087,10	535
4320	1097,30	540
4456	1131,80	557
4736	1202,90	592
4800	1219,20	600
5224	1326,98	653



XL Teilung 5,08 mm		
Typ	Länge	Zähne
54	137,20	27
60	152,40	30
70	177,80	35
80	203,20	40
86	218,44	43
88	223,52	44
90	228,60	45
92	233,68	46
94	238,76	47
96	243,84	48
98	248,90	49
100	254,00	50
102	259,08	51
104	264,20	52
106	269,24	53
108	274,32	54
110	279,40	55
112	284,48	56
116	294,64	58
118	299,72	59
120	304,80	60
124	314,96	62
126	320,04	63
128	325,12	64
130	330,20	65
134	340,36	67
136	345,44	68
138	350,52	69
140	355,60	70
142	360,68	71
146	370,80	73
148	375,92	74
150	381,00	75
156	396,24	78
160	406,40	80
162	411,48	81
166	421,40	83
168	426,72	84
170	431,80	85
174	441,96	87
176	447,04	88
178	452,12	89
180	457,20	90
182	462,28	91
184	467,36	92
188	477,52	94
190	482,60	95

XL Teilung 5,08 mm		
Typ	Länge	Zähne
192	487,68	96
194	492,76	97
196	497,84	98
198	502,90	99
200	508,00	100
202	513,10	101
210	533,40	105
212	538,50	106
214	543,60	107
220	558,80	110
228	579,10	114
230	584,20	115
234	594,40	117
240	609,60	120
244	619,76	122
248	629,92	124
250	635,00	125
260	660,40	130
270	685,80	135
272	690,88	136
274	695,96	137
276	701,00	138
280	711,20	140
286	726,44	143
290	736,60	145
296	751,84	148
300	762,00	150
306	777,24	153
310	787,40	155
316	802,64	158
320	812,80	160
322	817,88	161
330	838,20	165
340	863,60	170
344	873,76	172
350	889,00	175
360	914,40	180
380	965,20	190
382	970,28	191
388	985,52	194
390	990,60	195
392	995,68	196
412	1046,48	206
414	1051,56	207
432	1097,28	216
434	1102,36	217
438	1112,52	219

XL Teilung 5,08 mm		
Typ	Länge	Zähne
460	1168,40	230
498	1264,92	249
506	1285,24	253
514	1305,56	257
530	1346,20	265
580	1473,20	290
600	1524,00	300
630	1600,20	315
710	1803,40	355

**Standardbreiten**

3/4"	~ 19,05 mm	Code-No. 075
1"	~ 25,40 mm	Code-No. 100
1 1/2"	~ 38,10 mm	Code-No. 150
2"	~ 50,80 mm	Code-No. 200
3"	~ 76,20 mm	Code-No. 300
4"	~ 101,6 mm	Code-No. 400
5"	~ 127,0 mm	Code-No. 500

Länge in mm.  
Abweichende Breite möglich.  
Wickelbreite ~ 470 mm

**Standardbreiten**

3/4"	~ 19,05 mm	Code-No. 075
1"	~ 25,40 mm	Code-No. 100
1 1/2"	~ 38,10 mm	Code-No. 150
2"	~ 50,80 mm	Code-No. 200
3"	~ 76,20 mm	Code-No. 300
4"	~ 101,6 mm	Code-No. 400
5"	~ 127,0 mm	Code-No. 500

Länge in mm.  
Abweichende Breite möglich.  
Wickelbreite ~ 470 mm





L Teilung 9,525 mm		
Typ	Länge	Zähne
109	276,23	29
124	314,33	33
150	381,00	40
165	419,10	44
169	428,63	45
173	438,15	46
187	476,25	50
202	514,40	54
210	533,40	56
225	571,50	60
232	590,55	62
236	600,08	63
240	609,60	64
255	647,70	68
263	666,75	70
270	685,80	72
285	723,90	76
300	762,00	80
322	819,15	86
334	848,40	89
345	876,30	92
360	914,40	96
367	933,45	98
375	952,50	100
390	990,60	104
405	1028,70	108
420	1066,80	112
424	1076,33	113
427	1085,85	114
435	1104,90	116
439	1114,43	117
450	1143,00	120
454	1152,53	121
480	1219,20	128
510	1295,40	136
525	1333,50	140
540	1371,60	144
600	1524,00	160
630	1600,20	168
660	1676,40	176
728	1847,90	194
817	2076,50	218

H Teilung 12,7 mm		
Typ	Länge	Zähne
230	584,20	46
240	609,60	48
255	647,70	51
270	685,80	54
280	711,20	56
300	762,00	60
310	787,40	62
315	800,10	63
320	812,80	64
330	838,20	66
335	850,90	67
340	863,60	68
350	889,00	70
360	914,40	72
370	939,80	74
375	952,50	75
390	990,60	78
400	1016,00	80
410	1041,40	82
420	1066,80	84
430	1092,20	86
450	1143,00	90
465	1181,10	93
480	1219,20	96
490	1244,60	98
510	1295,40	102
520	1320,80	104
530	1346,20	106
540	1371,60	108
560	1422,40	112
570	1447,80	114
580	1473,20	116
600	1524,00	120
630	1600,20	126
650	1651,00	130
660	1676,40	132
670	1701,80	134
680	1727,20	136
700	1778,00	140
720	1828,80	144
725	1841,50	145
730	1854,20	146
750	1905,00	150
770	1955,80	154
800	2032,00	160
810	2057,40	162
820	2082,80	164
850	2159,00	170
860	2184,40	172
900	2286,00	180
950	2413,00	190
1000	2540,00	200
1100	2794,00	220
1120	2844,80	224
1140	2895,60	228
1150	2921,00	230
1250	3175,00	250
1400	3556,00	280
1645	4178,30	329
1700	4318,00	340

XH Teilung 22,225 mm		
Typ	Länge	Zähne
507	1289,05	58
534	1356,40	61
560	1422,40	64
630	1600,20	72
700	1778,00	80
770	1955,80	88
840	2133,60	96
980	2489,20	112
1120	2844,80	128
1260	3200,40	144
1400	3556,00	160
1540	3911,60	176
1750	4445,00	200

XXH Teilung 31,75 mm		
Typ	Länge	Zähne
700	1778,00	56
800	2032,00	64
900	2286,00	72
1000	2540,00	80
1200	3048,00	96
1400	3556,00	112
1600	4064,00	128
1800	4572,00	144



DXL Teilung 5,08 mm		
Typ	Länge	Zähne
120	304,80	60
130	330,20	65
140	355,60	70
146	370,80	73
150	381,00	75
156	396,20	78
160	406,40	80
170	431,80	85
176	447,00	88
180	457,20	90
182	462,30	91
188	477,50	94
190	482,60	95
198	502,90	99
200	508,00	100
202	513,10	101
210	533,40	105
212	538,50	106
214	543,60	107
220	558,80	110
228	579,10	114
230	584,20	115
234	594,40	117
240	609,60	120
250	635,00	125
260	660,40	130
270	685,80	135
276	701,00	138
280	711,20	140
290	736,60	145
300	762,00	150
310	787,40	155
316	802,60	158
320	812,80	160
330	838,20	165
344	873,80	172
352	894,10	176
364	924,60	182
380	965,20	190
384	975,40	192
388	985,50	194
390	990,60	195
392	995,70	196
434	1102,40	217
460	1168,40	230
530	1346,20	265
600	1524,00	300
710	1803,40	355

DL Teilung 9,525 mm		
Typ	Länge	Zähne
124	314,30	33
135	342,90	36
150	381,00	40
173	438,20	46
187	476,25	50
202	514,40	54
210	533,40	56
225	571,50	60
240	609,60	64
255	647,70	68
270	685,80	72
285	723,90	76
300	762,00	80
322	819,15	86
345	876,30	92
367	933,45	98
390	990,60	104
405	1028,70	108
412	1047,70	110
420	1066,80	112
450	1143,00	120
480	1219,20	128
510	1295,40	136
540	1371,60	144
600	1524,00	160
728	1847,90	194
817	2076,50	218

DH Teilung 12,7 mm		
Typ	Länge	Zähne
240	609,60	48
270	685,80	54
300	762,00	60
330	838,20	66
360	914,40	72
390	990,60	78
420	1066,80	84
450	1143,00	90
480	1219,20	96
510	1295,40	102
540	1371,60	108
570	1447,80	114
600	1524,00	120
630	1600,20	126
660	1676,40	132
670	1701,80	134
700	1778,00	140
725	1841,50	145
750	1905,00	150
800	2032,00	160
850	2159,00	170
900	2286,00	180
1000	2540,00	200
1100	2794,00	220
1120	2844,80	224
1140	2895,60	228
1150	2921,00	230
1250	3175,00	250
1400	3556,00	280
1645	4178,30	329
1700	4318,00	340

**Standardbreiten**  
 3/4" ~ 19,05 mm Code-No. 075  
 1" ~ 25,40 mm Code-No. 100  
 1 1/2" ~ 38,10 mm Code-No. 150  
 2" ~ 50,80 mm Code-No. 200  
 3" ~ 76,20 mm Code-No. 300  
 4" ~ 101,6 mm Code-No. 400  
 5" ~ 127,0 mm Code-No. 500

Länge in mm.  
 Abweichende Breite möglich.  
 Wickelbreite ~ 203 / 305 mm

**Standardbreiten**  
 1" ~ 25,40 mm Code-No. 100  
 1 1/2" ~ 38,10 mm Code-No. 150  
 2" ~ 50,80 mm Code-No. 200  
 3" ~ 76,20 mm Code-No. 300  
 4" ~ 101,6 mm Code-No. 400  
 5" ~ 127,0 mm Code-No. 500

Länge in mm.  
 Abweichende Breite möglich.  
 Wickelbreite ~ 203 / 305 mm



3M Teilung 3 mm		
Typ	Länge	Zähne
111	111,00	37
117	117,00	39
120	120,00	40
123	123,00	41
126	126,00	42
129	129,00	43
141	141,00	47
144	144,00	48
150	150,00	50
156	156,00	52
159	159,00	53
165	165,00	55
168	168,00	56
171	171,00	57
174	174,00	58
177	177,00	59
180	180,00	60
183	183,00	61
186	186,00	62
192	192,00	64
195	195,00	65
201	201,00	67
204	204,00	68
207	207,00	69
210	210,00	70
213	213,00	71
216	216,00	72
225	225,00	75
237	237,00	79
240	240,00	80
243	243,00	81
246	246,00	82
249	249,00	83
252	252,00	84
255	255,00	85
267	267,00	89
276	276,00	92
282	282,00	94
285	285,00	95

3M Teilung 3 mm		
Typ	Länge	Zähne
288	288,00	96
291	291,00	97
294	294,00	98
300	300,00	100
306	306,00	102
312	312,00	104
315	315,00	105
318	318,00	106
330	330,00	110
333	333,00	111
336	336,00	112
339	339,00	113
345	345,00	115
357	357,00	119
363	363,00	121
366	366,00	122
384	384,00	128
390	390,00	130
411	411,00	137
420	420,00	140
426	426,00	142
435	435,00	145
447	447,00	149
462	462,00	154
474	474,00	158
477	477,00	159
480	480,00	160
486	486,00	162
489	489,00	163
495	495,00	165
501	501,00	167
513	513,00	171
519	519,00	173
522	522,00	174
525	525,00	175
531	531,00	177
537	537,00	179
558	558,00	186
564	564,00	188

3M Teilung 3 mm		
Typ	Länge	Zähne
570	570,00	190
582	582,00	194
591	591,00	197
594	594,00	198
597	597,00	199
600	600,00	200
606	606,00	202
612	612,00	204
615	615,00	205
633	633,00	211
648	648,00	216
669	669,00	223
672	672,00	224
675	675,00	225
708	708,00	236
711	711,00	237
738	738,00	246
753	753,00	251
804	804,00	268
816	816,00	272
843	843,00	281
882	882,00	294
888	888,00	296
945	945,00	315
960	960,00	320
1041	1041,00	347
1062	1062,00	354
1068	1068,00	356
1071	1071,00	357
1125	1125,00	375
1176	1176,00	392
1245	1245,00	415
1263	1263,00	421
1500	1500,00	500
1530	1530,00	510
1569	1569,00	523
1587	1587,00	529
1692	1692,00	564
1863	1863,00	621



5M Teilung 5 mm		
Typ	Länge	Zähne
120	120,00	24
180	180,00	36
225	225,00	45
255	255,00	51
265	265,00	53
270	270,00	54
280	280,00	56
295	295,00	59
300	300,00	60
305	305,00	61
325	325,00	65
330	330,00	66
340	340,00	68
345	345,00	69
350	350,00	70
360	360,00	72
365	365,00	73
370	370,00	74
375	375,00	75
385	385,00	77
400	400,00	80
415	415,00	83
420	420,00	84
425	425,00	85
450	450,00	90
460	460,00	92
475	475,00	95
490	490,00	98
500	500,00	100
520	520,00	104
525	525,00	105
535	535,00	107
540	540,00	108
550	550,00	110
560	560,00	112
565	565,00	113
575	575,00	115
580	580,00	116
600	600,00	120
610	610,00	122
615	615,00	123
620	620,00	124
625	625,00	125
630	630,00	126
635	635,00	127
640	640,00	128
645	645,00	129
650	650,00	130
655	655,00	131
665	665,00	133
670	670,00	134

5M Teilung 5 mm		
Typ	Länge	Zähne
700	700,00	140
710	710,00	142
720	720,00	144
740	740,00	148
745	745,00	149
750	750,00	150
755	755,00	151
775	775,00	155
790	790,00	158
800	800,00	160
810	810,00	162
825	825,00	165
830	830,00	166
835	835,00	167
845	845,00	169
850	850,00	170
860	860,00	172
870	870,00	174
890	890,00	178
900	900,00	180
920	920,00	184
925	925,00	185
935	935,00	187
940	940,00	188
950	950,00	190
960	960,00	192
965	965,00	193
975	975,00	195
980	980,00	196
1000	1000,00	200
1025	1025,00	205
1035	1035,00	207
1050	1050,00	210
1100	1100,00	220
1125	1125,00	225
1135	1135,00	227
1200	1200,00	240
1270	1270,00	254
1380	1380,00	276
1400	1400,00	280
1420	1420,00	284
1425	1425,00	285
1500	1500,00	300
1595	1595,00	319
1690	1690,00	338
1790	1790,00	358
1800	1800,00	360
1870	1870,00	374
1895	1895,00	379
1910	1910,00	382
2000	2000,00	400
2110	2110,00	422
2250	2250,00	450
2350	2350,00	470
2525	2525,00	505

8M Teilung 8 mm		
Typ	Länge	Zähne
288	288,00	36
320	320,00	40
352	352,00	44
376	376,00	47
416	416,00	52
424	424,00	53
480	480,00	60
512	512,00	64
520	520,00	65
536	536,00	67
560	560,00	70
576	576,00	72
584	584,00	73
600	600,00	75
608	608,00	76
624	624,00	78
632	632,00	79
640	640,00	80
656	656,00	82
672	672,00	84
680	680,00	85
712	712,00	89
720	720,00	90
744	744,00	93
760	760,00	95
776	776,00	97
784	784,00	98
792	792,00	99
800	800,00	100
824	824,00	103
840	840,00	105
848	848,00	106
856	856,00	107
880	880,00	110
896	896,00	112
912	912,00	114
920	920,00	115
936	936,00	117
960	960,00	120
968	968,00	121
976	976,00	122
1000	1000,00	125
1040	1040,00	130
1056	1056,00	132
1064	1064,00	133
1080	1080,00	135
1096	1096,00	137
1120	1120,00	140
1128	1128,00	141
1152	1152,00	144
1160	1160,00	145
1168	1168,00	146
1184	1184,00	148
1192	1192,00	149
1200	1200,00	150
1216	1216,00	152
1224	1224,00	153
1248	1248,00	156





8M Teilung 8 mm		
Typ	Länge	Zähne
1256	1256	157
1264	1264	158
1280	1280	160
1296	1296	162
1304	1304	163
1320	1320	165
1328	1328	166
1344	1344	168
1360	1360	170
1392	1392	174
1400	1400	175
1424	1424	178
1432	1432	179
1440	1440	180
1480	1480	185
1520	1520	190
1552	1552	194
1584	1584	198
1600	1600	200
1680	1680	210
1696	1696	212
1728	1728	216
1760	1760	220
1800	1800	225
1896	1896	237
1904	1904	238
1936	1936	242
2000	2000	250
2080	2080	260
2104	2104	263
2240	2240	280
2248	2248	281
2272	2272	284
2400	2400	300
2504	2504	313
2600	2600	325
2800	2800	350
3048	3048	381
3280	3280	410
3600	3600	450
4400	4400	550

14M Teilung 14 mm		
Typ	Länge	Zähne
966	966	69
1092	1092	78
1190	1190	85
1344	1344	96
1400	1400	100
1456	1456	104
1512	1512	108
1540	1540	110
1610	1610	115
1680	1680	120
1778	1778	127
1890	1890	135
2100	2100	150
2310	2310	165
2450	2450	175
2590	2590	185
2800	2800	200
3150	3150	225
3360	3360	240
3500	3500	250
3850	3850	275
4004	4004	286
4326	4326	309
4578	4578	327

20M Teilung 20 mm		
Typ	Länge	Zähne
2000*	2000	100
2500*	2500	125
3400*	3400	170
3800*	3800	190
4200*	4200	210
4600*	4600	230
5000*	5000	250
5200*	5200	260
5400*	5400	270
5600*	5600	280
5800*	5800	290
6000*	6000	300
6200*	6200	310
6400*	6400	320
6600*	6600	330

\* auf Anfrage



D5M Teilung 5 mm		
Typ	Länge	Zähne
565	565	113
600	600	120
610	610	122
615	615	123
630	630	126
635	635	127
640	640	128
665	665	133
670	670	134
675	675	135
700	700	140
705	705	141
710	710	142
725	725	145
740	740	148
755	755	151
800	800	160
835	835	167
850	850	170
890	890	178
900	900	180
935	935	187
940	940	188
950	950	190
980	980	196
1000	1000	200
1025	1025	205
1050	1050	210
1100	1100	220
1125	1125	225
1135	1135	227
1195	1195	239
1200	1200	240
1240	1240	248
1270	1270	254
1420	1420	284
1500	1500	300
1595	1595	319
1605	1605	321
1690	1690	338
1790	1790	358
1800	1800	360
1870	1870	374
1895	1895	379
1945	1945	389
2000	2000	400
2250	2250	450
2525	2525	505

D8M Teilung 8 mm		
Typ	Länge	Zähne
600	600	75
608	608	76
632	632	79
640	640	80
656	656	82
680	680	85
720	720	90
776	776	97
784	784	98
800	800	100
840	840	105
880	880	110
896	896	112
920	920	115
960	960	120
1000	1000	125
1040	1040	130
1080	1080	135
1120	1120	140
1128	1128	141
1160	1160	145
1184	1184	148
1200	1200	150
1224	1224	153
1248	1248	156
1256	1256	157
1264	1264	158
1280	1280	160
1304	1304	163
1328	1328	166
1344	1344	168
1352	1353	169
1360	1360	170
1400	1400	175
1424	1424	178
1440	1440	180
1464	1464	183
1520	1520	190
1552	1552	194
1584	1584	198
1600	1600	200
1680	1680	210
1696	1696	212
1728	1728	216
1760	1760	220
1792	1792	224
1800	1800	225
1904	1904	238
1936	1936	242
2000	2000	250
2080	2080	260
2104	2104	263
2200	2200	275
2240	2240	280
2272	2272	284
2400	2400	300
2504	2504	313
2520	2520	315
2600	2600	325
2800	2800	350
2840	2840	355
3048	3048	381
3200	3200	400
3280	3280	410
3600	3600	450
4000	4000	500
4400	4400	550

D14M Teilung 14 mm		
Typ	Länge	Zähne
966	966	69
994	994	71
1092	1092	78
1106	1106	79
1120	1120	80
1190	1190	85
1260	1260	90
1288	1288	92
1344	1344	96
1400	1400	100
1442	1442	103
1568	1568	112
1610	1610	115
1750	1750	125
1764	1764	126
1778	1778	127
1848	1848	132
1890	1890	135
1904	1904	136
1960	1960	140
2100	2100	150
2240	2240	160
2310	2310	165
2380	2380	170
2450	2450	175
2520	2520	180
2590	2590	185
2660	2660	190
2800	2800	200
2968	2968	212
3136	3136	224
3150	3150	225
3304	3304	236
3360	3360	240
3500	3500	250
3850	3850	275
3920	3920	280
4326	4326	309
4410	4410	315
4578	4578	327
4956	4956	354

Länge in mm.  
Wickelbreite ~ 470 mm

Länge in mm.  
Wickelbreite ~ 470 mm



S3M Teilung 3 mm		
Typ	Länge	Zähne
120*	120	40
150*	150	50
177*	177	59
201*	201	67
225*	225	75
252*	252	84
264*	264	88
276*	276	92
300*	300	100
339*	339	113
384*	384	128
420*	420	140
459*	459	153
486*	486	162
501*	501	167
537*	537	179
564*	564	188
633*	633	211

\* auf Anfrage

\*\* Type S2M auf Anfrage

\*\* Type S4,5M auf Anfrage

S5M Teilung 5 mm		
Typ	Länge	Zähne
255*	255	51
295*	295	59
325*	325	65
350*	350	70
375*	375	75
390	390	78
400*	400	80
425*	425	85
475*	475	95
490	490	98
500*	500	100
520	520	104
525*	525	105
560*	560	112
575*	575	115
600*	600	120
625*	625	125
650*	650	130
675*	675	135
700*	700	140
750*	750	150
800*	800	160
850*	850	170
900*	900	180
950*	950	190
1000*	1000	200
1050*	1050	210
1125*	1125	225
1270*	1270	254
1350*	1350	270
1420*	1420	284
1800*	1800	360
2000*	2000	400

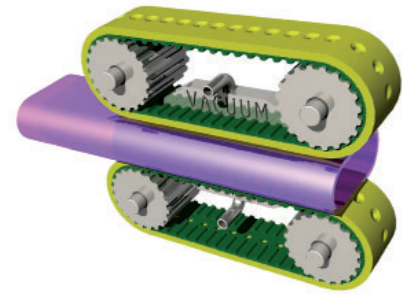
S8M Teilung 8 mm		
Typ	Länge	Zähne
440	440	55
480	480	60
560	560	70
600	600	75
632	632	79
640	640	80
656	656	82
680	680	85
688	688	86
696	696	87
712	712	89
720	720	90
728	728	91
736	736	92
760	760	95
768	768	96
784	784	98
792	792	99
800	800	100
824	824	103
848	848	106
864	864	108
880	880	110
896	896	112
912	912	114
920	920	115
944	944	118
960	960	120
992	992	124
1000	1000	125
1024	1024	128
1032	1032	129
1040	1040	130
1056	1056	132
1064	1064	133
1072	1072	134
1120	1120	140
1136	1136	142



S8M Teilung 8 mm		
Typ	Länge	Zähne
1152	1152	144
1160	1160	145
1168	1168	146
1176	1176	147
1184	1184	148
1192	1192	149
1200	1200	150
1208	1208	151
1216	1216	152
1240	1240	155
1248	1248	156
1256	1256	157
1264	1264	158
1280	1280	160
1304	1304	163
1312	1312	164
1344	1344	168
1352	1352	169
1360	1360	170
1400	1400	175
1408	1408	176
1440	1440	180
1480	1480	185
1552	1552	194
1600	1600	200
1760	1760	220
1776	1776	222
1800	1800	225
1816	1816	227
1912	1912	239
2000	2000	250
2024	2024	253
2240	2240	280
2392	2392	299
2400	2400	300
2496	2496	312
2800	2800	350
3200	3200	400

S14M Teilung 14 mm		
Typ	Länge	Zähne
1400	1400	100
1540	1540	110
1610	1610	115
1890	1890	135
2002	2002	143
2100	2100	150
2240	2240	160
2310	2310	165
2450	2450	175
2590	2590	185
2800	2800	200
3150	3150	225
3500	3500	250
3850	3850	275
4004	4004	286
4508	4508	322
5012	5012	358

DS8M Teilung 8 mm		
Typ	Länge	Zähne
1160	1160	145
1168	1168	146
1176	1176	147
1184	1184	148
1200	1200	150
1216	1216	152
1240	1240	155
1256	1256	157
1264	1264	158
1280	1280	160
1304	1304	163
1312	1312	164
1344	1344	168
1400	1400	175
1408	1408	176
1440	1440	180
1480	1480	185
1600	1600	200
1760	1760	220
1776	1776	222



**KEIPER Abzugszahnriemen**, für den Transport von Folien in Schlauchbeutelmaschinen und vielfältige andere Transportaufgaben, werden mit Polyurethan oder Neopren Zahnriemen in Kombination mit den unterschiedlichsten Beschichtungen hergestellt.

Das umfangreiche Spektrum an Ausführungen, mit glatter oder Vakuumbearbeitung ausgeführter Oberfläche, die Bearbeitung nach individueller Zeichnung und unterschiedlichsten Beschichtungen, bietet die optimierte Lösung für jede Transportaufgabe und Anwendung.

**Zahnriemen**

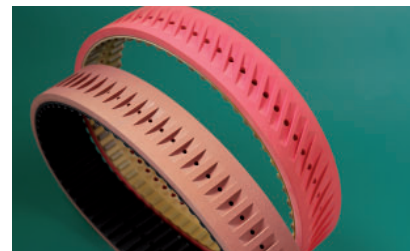
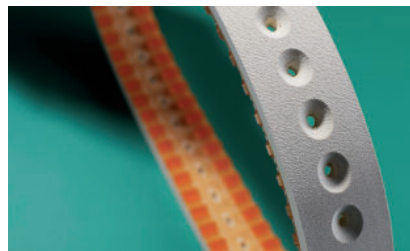
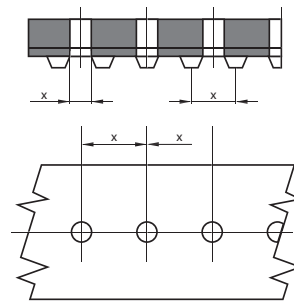
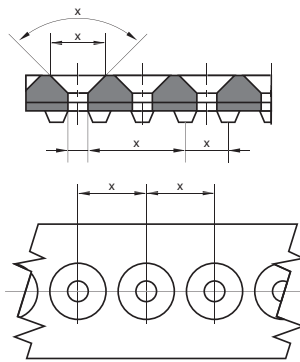
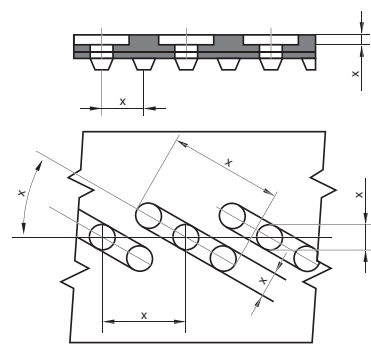
- Polyurethane Formzahnriemen
- Neoprene Formzahnriemen

**Zugstränge**

- Stahl
- Aramid
- Polyester
- Glasfaser

**Beschichtungen**

- PU gelb
- Linatex
- diverse Elastomere
- Silikon

**Vakuumausführungen**


Grundsätzlich können alle unsere Polyurethane und Neoprene Formzahnriemen mit unseren umfangreichen Beschichtungs- und Bearbeitungsmöglichkeiten nach individuellen Anforderungen produziert und angepasst werden. Wir verfügen jedoch auch über eine Vielzahl an handelsüblichen Standardlängen, welche teilweise komplett in Form produziert werden und optional mit diversen Zugträgern und Vakuumausführungen lieferbar sind.

Beschichtung			Zahnriemen Type								
			PU	PU	PU	PU/NE	NE	NE	NE	NE	NE
max. Breite in mm	Stärke in mm	Oberfläche	AT5	AT10	T5	T10	XL	L	H	HTD 5M	HTD 8M
80	3	glatt	AT5-330		T5-330		130XL	130L		330-5M	
60	6	glatt			T5-350	T10-350	140XL			350-5M	
60	3	glatt	AT5-455		T5-455		180XL	180L		455-5M	
60	6	glatt		AT10-560	T5-560	T10-560	220XL		220H	560-5M 565-5M	560-8M
30	4,5	glatt		AT10-580	T5-570 T5-575	T10-580	230XL	225L		570-5M 575-5M	
30	6	glatt		AT10-580	T5-570 T5-575	T10-580	230XL	225L		570-5M 575-5M	565-8M
50	6	glatt	AT5-610	AT10-610	T5-610	T10-610	240XL	240L		610-5M 615-5M	
60	6	glatt	AT5-630	AT10-630	T5-630	T10-630	250XL		250H	630-5M	632-8M
60	4	glatt	AT5-630	AT10-630	T5-630	T10-630	250XL		250H	630-5M	632-8M
40	6	B	AT5-630	AT10-630	T5-630	T10-630	250XL		250H	630-5M	632-8M
44	3	glatt			T5-650	T10-650	256XL 260XL	255L	255H	650-5M 655-5M	656-8M
60	6	glatt			T5-650	T10-650	256XL 260XL	255L	255H	650-5M 655-5M	656-8M
50	3	glatt	AT5-660	AT10-660	T5-660	T10-660	260XL		260H	655-5M	
44	6	glatt	AT5-710	AT10-700	T5-700	T10-700	276XL 280XL	277L	280H	700-5M	
50	6	A	AT5-720		T5-720 T5-725	T10-700	286XL	285L	285H	725-5M	720-8M
50	6	glatt	AT5-780	AT10-780	T5-780	T10-780	310XL		310H		784-8M
50	6	glatt		AT10-920		T10-920	364XL	367L	365H	920-5M	920-8M
50	3,5	A		AT10-920		T10-920	364XL	367L	365H	920-5M	920-8M







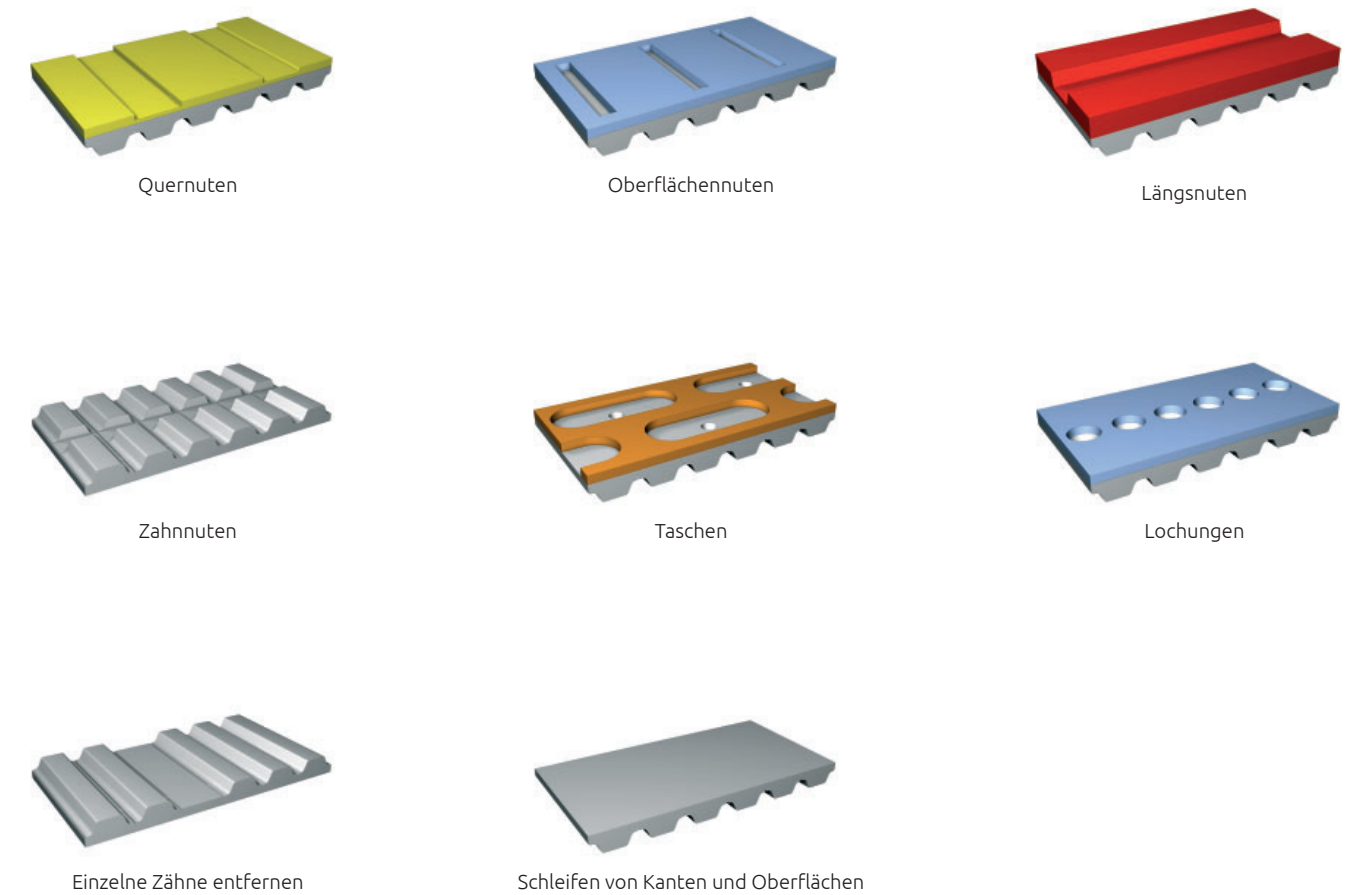
**Individualität und Anwendungsvielfalt**

Optimiert auf das Transportprodukt und die Funktion für den jeweiligen Einsatzzweck der vielfältigen Anforderungen im Materialfluss, lassen sich Zahnriemen mit den unterschiedlichsten Materialien beschichten.



**Ausführungen und Anforderungen**

Mit der mechanischen Bearbeitung der Zahnriemen und Oberflächen durch Fräsen, Schleifen und Lochen, können zusätzliche individuelle und anwendungsspezifische Eigenschaften der Riemen erreicht werden.





Material	Stärke ca. in mm	Shore A kg/m³	Farbe	Abriebfestigkeit	max. Temperatur in °C	Stärkenfaktor min.	Beständig gegen einfache Öle / Fette	FDA	Einsatzbeispiele/-bereiche
<b>PVC Beschichtungen</b>									
PVC transparent	1/2/3/4	80	transparent	mittel	60	30	nein	nein	Verpackung, Transport empfindlicher Teile
PVC weiß FDA	1/2	75	weiß	mittel/niedrig	60	30	pflanzliche	ja	Verpackung, Transport empfindlicher Teile
PVC blau (petrol)	1/2	60	blau	mittel/niedrig	60	25	nein	nein	Verpackung, Transport empfindlicher Teile
Supergrip petrol	4,5	45	petrol	mittel/niedrig	60	40 mm	nein	nein	Verpackung, Transport, Nässe, Holz, Papier
Supergrip grün	4	50	grün	mittel/niedrig	60	40 mm	nein	nein	Verpackung, Transport, Nässe, Holz, Papier
Supergrip weiß	3,5	50	weiß	mittel/niedrig	60	40 mm	pflanzliche	ja	Lebensmittel, Holz, Nässe
Grip petrol	1,5	60	petrol	mittel	60	40 mm	nein	nein	Verpackung, Gipskarton, Glas
Noppen weiß	1,5	65	weiß	niedrig	60	30 mm	pflanzliche	ja	Lebensmittel, Verpackung, leichter Schmutz
Noppen blau	1,5	65	hellblau	niedrig	60	30 mm	pflanzliche	ja	Lebensmittel, Verpackung, leichter Schmutz
Längsrille petrol	1,5	60	petrol	mittel	60	40 mm	nein	nein	Nasstransport, hohe Mitnahme, Schmutz
Waffel weiß	1	70	weiß	mittel	60	40 mm	pflanzliche	ja	Lebensmittel, Teigwaren, Verpackung
Waffel blau	1	70	blau	mittel	60	40 mm	pflanzliche	ja	Lebensmittel, Teigwaren, Verpackung
Sägezahn weiß	3	65	weiß	mittel	60	50 mm	pflanzliche	ja	Lebensmittel, Verpackung, Holz
Fischgrät weiß	3,5	70	weiß	mittel	60	70 mm	pflanzliche	ja	Lebensmittel, Holz, Nässe, Gefriergut
Big Grip blau	5,5	60	blau	mittel	60	50 mm	nein	nein	Metall, Holz, Steine, Nässe
<b>PU Beschichtungen</b>									
PU transparent 80	1/2/3/4	85	transparent	hoch	80	30	ja	nein	Glas, Holz, Bleche, Kunststoff, Stein
PU transparent 60	2	60	transparent	hoch	80	30	ja	ja	Lebensmittel, Verpackung, Glas
PU weiß FDA	1/2	90	weiß	hoch	70	50	ja	ja	Lebensmittel, Verpackung
PU blau FDA	1/2	85	hellblau	hoch	70	30	ja	ja	Lebensmittel, Verpackung
Vulkollan D15	1-15	70/82	transp.-gelb	sehr hoch	80	30/50	ja	nein	Staubetrieb, Glas, Holz, Metall, Kunststoff
Polythan D44	1-15	72	braun	hoch	60	30	ja	nein	Staubetrieb, Glas, Holz, Metall, Kunststoff
PP blau FDA	3	85	blau	hoch	70	80 mm	ja	ja	Lebensmittel, Fleisch-, Wurstverarbeitung
SP blau FDA	3	85	blau	hoch	70	50 mm	ja	ja	Lebensmittel, Fleisch-, Wurstverarbeitung
SP weiß FDA	3	85	weiß	hoch	70	50 mm	ja	ja	Lebensmittel, Fleisch-, Wurstverarbeitung
PU Längsrille transparent	2	80	transparent	hoch	70	50 mm	ja	nein	ölige, feuchte Metalle, Glas, Ziegel
PU Noppen transparent	3	80	transparent	hoch	70	70 mm	ja	nein	ölige, feuchte Metalle, Glas, Ziegel
PU Waffel weiß	3	80	weiß	hoch	70	90 mm	ja	ja	Holz, Ziegel, Lebensmittel
PU Grip weiß	1,5	80	weiß	hoch	70	50 mm	ja	ja	Lebensmittel, Verpackung
Celloflex	1-10	RG400	gelbbraun	mittel	60	30	bedingt	nein	Kartonagen, Stau, Leiterplatten, Textil
PU gelb (grau)	2-10	50	gelb (grau)	mittel	60	25	ja	nein	Verpackung, Vakuum, Textil, Glas, Holz
Sylomer blau	2-25	RG220	blau	niedrig	60	20	bedingt	nein	Führen, Zentrieren, Anpressen, Etiketten
Sylomer grün	2-25	RG300	grün	niedrig	60	25	bedingt	nein	Führen, Zentrieren, Anpressen, Etiketten
Sylomer braun	2-25	RG400	braun	niedrig	60	30	bedingt	nein	Führen, Zentrieren, Anpressen
Sylomer gelb	2-25	RG150	gelb	niedrig	60	15	bedingt	nein	Führen, Zentrieren, Anpressen



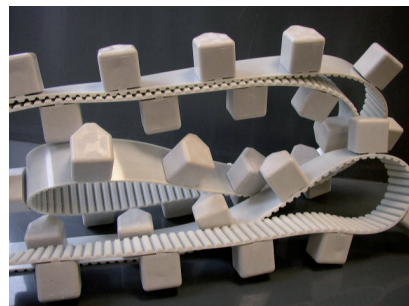
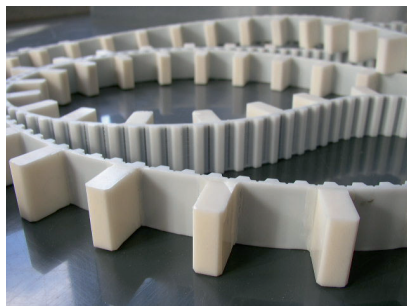
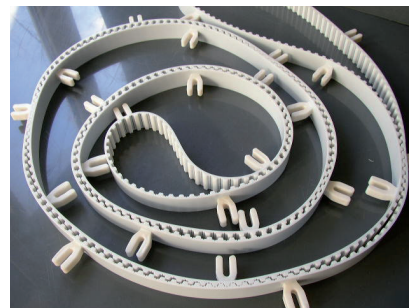
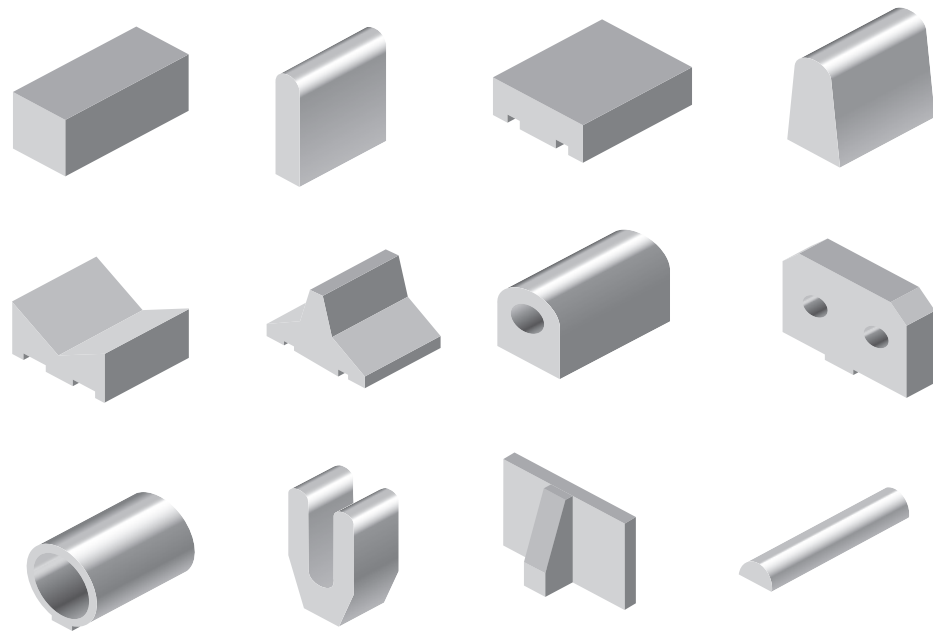
Material	Stärke ca. in mm	Shore A kg/m³	Farbe	Abriebfestigkeit	max. Temperatur in °C	Stärkenfaktor min.	Beständig gegen einfache Öle / Fette	FDA	Einsatzbeispiele/-bereiche
<b>Elastomer Beschichtungen</b>									
Linatex	1,5/2,4/3,2/4,8/6,4/7,9/9,6	40	rot	mittel/hoch	70	25	nein	nein	hohe Mitnahme, empfindliche Teile
Linaplus	2,4/3/6	40	weiß	mittel/hoch	70	25	pflanzlich	ja	hohe Mitnahme, empfindliche Teile
Linard	3/5	60	rot	mittel/hoch	75	30	nein	nein	hohe Mitnahme, empfindliche Teile
Linatril	3/5/6/8	50	orange	mittel/hoch	100	25	ja	nein	Abzug Textil, paraffinhaltige Stoffe
FDA Gummi hell	1,5/2/5/10	70	weiß/beige	mittel	60	35	bedingt	ja	Lebensmittel, Transport
EPDM Hitze	2/3/4/5/6/8/10	50	schwarz	mittel	150	30	nein	nein	hohe Temperaturen, Metall, Glas
Viton	2/3/4/5/6/8/10	75	schwarz	niedrig	250	30	ja	nein	hohe Temperaturen, Metall, Glas
EPDM	2/3/6	65	schwarz	mittel	80	30	nein	nein	Licht- und Ozonwirkung
Elastomer hellgrün	1	60	hellgrün	mittel	100	25	bedingt	nein	hohe Mitnahme, empfindliche Teile
Elastomer grün	2	70	grün	mittel	100	25	ja	nein	hohe Mitnahme, empfindliche Teile
Correx	4/6/8/10	35	beige	mittel	60	20	nein	nein	Blech, Rohre, Kartonagen
RP430	2/3/4/5/6	50	gelb	mittel	60	20	nein	nein	Glas, Stahl
Supergrip Gummi	3,5	60	schwarz	mittel	60	40 mm	bedingt	nein	Kartonagen, empfindliche Teile
Supergrip Gummi	3,5	60	beige	mittel	60	40 mm	ja	nein	Kartonagen, empfindliche Teile, ölige Bleche
Porol NE	1/2/3/4/5/6/7/8/10	220	schwarz	niedrig	60	20	nein	nein	Massierbänder, Etiketten, Papier, Karton
Moosgummi	1/2/3/4/5/6/7/8/10	RG350	schwarz	niedrig	60	20	nein	nein	Massierbänder, Etiketten, Kartonagen
Latexschaum	3	35	grau	niedrig	100	30	ja	nein	Massierbänder, Etiketten, Papier, Karton
Schwammgummi	5/10/12/15/20	RG150-350	orange	niedrig	60	15-25	nein	nein	Porzellan, Seifen
<b>Sonstige Beschichtungen</b>									
PA Gewebe	0,3/0,55		grün	mittel/hoch	60	40 mm	nein	nein	Stauförderer
PA Gewebe antistatisch	0,65		anthrazit	mittel/hoch	60	40 mm	nein	nein	Stauförderer, antistatisch
Teflon/PTFE	0,25		braun	niedrig	60	80 mm	bedingt	ja	Kleberabweisend
Filz	1-3	50	weiß	mittel	60	80 mm	bedingt	nein	Backwaren
PES beige	1,2-2,5	70	beige	mittel	60	50 mm	nein	nein	Transport empfindlicher Teile
PES grau	2	70	grau	mittel	60	50 mm	nein	nein	Transport empfindlicher Teile, Glas
Wollplüsch	3		grün	niedrig	100	30	nein	nein	Transport empfindlicher Teile
Chromleder	2/3	65	grau	hoch	70	30 mm	ja	nein	Ziegel-/Steintransport, Staubetrieb
Silikon transparent	1-10	30	transparent	niedrig	120	20 mm	nein	ja	Kleberabweisend, nicht haftend, Vakuum
Silikon blau	1-5	40	blau	niedrig	120	20 mm	nein	ja	Kleberabweisend, nicht haftend, Vakuum





**Profile / Nocken**

Durch das Aufbringen von Profilen / Nocken und Mitnehmerkonstruktionen können viele spezielle, innovative Aufgaben im Materialfluss, wie Takten, Vereinzeln oder Positionieren, realisiert werden. Profile und Mitnehmernocken werden aus hochwertigem Polyurethan (wie auch unsere Zahnriemen) gefertigt, als Plattenware bearbeitet oder in Form gespritzt. In verschiedenen Mischungen und Härten, auch glasfaserverstärkt und farblich abgestimmt. Die homogene Verbindung mit dem Riemen erfolgt durch Aufschweißen oder Verklebung. Die Nockenform ist mit unseren Fertigungsmethoden frei gestaltbar.



**Aufschweißen von Nocken**

Die Biegewilligkeit des Zahnriemens wird durch die aufgeschweißte Nocke beeinflusst. Als Regel gilt, dass die Nockenstärke so gering wie möglich zu wählen ist. Wenn möglich, sollten die Nocken gegenüber dem Zahn aufgeschweißt werden. Der Nockenabstand ist optimal, wenn ein Vielfaches der Zahnriementeilung gewählt wird. In der unten stehenden Tabelle ist die jeweils empfohlene, maximale Nockenstärke in mm im Verhältnis zur gewählten Zähnezahl der Zahnscheibe angegeben. Die Positioniergenauigkeit beträgt +/- 0,3 mm für den Nockenmittenabstand.

**Maximale Nockenstärke in mm bei Aufschweißposition gegenüber dem Zahn.**

Typ / Zähnezahl	20	25	30	40	50	60	100
T5	5	6	6	8	10	11	13
T10	8	9	10	12	14	15	20
T20	12	13	16	18	20	23	30
AT3	4	5	6	8	9	10	12
AT5	5	6	6	8	10	11	13
AT10	8	10	10	12	14	15	20
AT20	12	13	15	18	20	23	30
XL	5	6	6	8	10	11	13
L	6	7	8	10	12	13	16
H	8	10	10	12	14	15	20
XH	13	14	15	18	20	23	30
HTD5	5	5	6	8	10	11	13
HTD8	6	8	9	10	12	14	15
HTD14	-	10	12	13	15	18	20

**Maximale Nockenstärke in mm bei Aufschweißposition gegenüber der Zahnücke.**

Typ / Zähnezahl	20	25	30	40	50	60	100
T5	2	2	3	4	6	8	10
T10	3	4	4	6	9	12	20
T20	5	5	6	8	12	20	30
AT3	-	2	2	3	4	6	8
AT5	2	2	3	4	6	8	10
AT10	3	4	4	6	9	12	20
AT20	5	5	6	8	12	20	30
XL	2	2	3	4	6	8	10
L	3	3	4	5	7	10	16
H	4	5	6	7	10	12	20
XH	5	5	6	8	12	20	30
HTD5	2	2	3	4	6	8	10
HTD8	3	3	4	5	6	9	12
HTD14	-	5	6	6	7	10	13

Alle Angaben und Toleranzen sind Erfahrungswerte ohne Gewähr.





**KEIPER**

KEIPER GmbH & Co. KG

Antriebs- und Transporttechnik  
Röntgenstraße 14  
D-70736 Fellbach  
Telefon +49 (0)711 587790  
Telefax +49 (0)711 589133  
info@keiperband.de  
[www.keiperband.de](http://www.keiperband.de)

