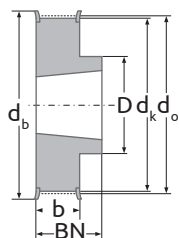
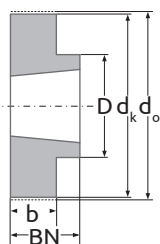



**Standard Synchronzahnscheiben für Taperbuchsen**


- z = Zähnezahl
- dk = Kopfkreisdurchmesser
- do = Wirkkreisdurchmesser
- db = Bordscheibendurchmesser
- B/BN = Gesamtbreite

Ausführung Type auf Seite 5  
Taperlock Buchsen auf Seite 76

**5M für Riemenbreite 15 mm**

z	Type	Material	dk (mm)	do (mm)	db (mm)	b (mm)	B/BN (mm)	D (mm)	Taperbuchsen
34	8F	St	52,97	54,11	57	20,5	22	43	1008
36	8F	St	56,16	57,30	60	20,5	22	44	1108
38	8F	St	59,34	60,48	66	20,5	22	48	1108
40	8F	St	62,52	63,66	71	20,5	22	52	1108
44	8F	St	68,89	70,03	75	20,5	22	54	1108
48	8F	St	75,25	76,39	83	20,5	25	64	1210
56	8F	GG	87,99	89,13	93	20,5	25	70	1210
64	8F	GG	100,72	101,86	106	20,5	25	78	1210
72	8F	GG	113,45	114,59	119	20,5	25	90	1610
80	8F	GG	126,18	127,32	135	20,5	25	92	1610
90	7A	GG	142,10	143,24	-	20,5	25	92	1610
112	7A	GG	177,11	178,25	-	20,5	25	92	1610
136	7A	GG	215,31	216,45	-	20,5	32	106	2012
150	7A	GG	237,59	238,73	-	20,5	32	106	2012

**8M für Riemenbreite 20 mm**

z	Type	Material	dk (mm)	do (mm)	db (mm)	b (mm)	B/BN (mm)	D (mm)	Taperbuchsen
22	5F	GG	54,65	56,02	60	28	28	-	2517
24	5F	GG	59,75	51,12	66	28	28	-	2517
26	5F	GG	64,84	66,21	71	28	28	-	2517
28	5F	GG	69,93	71,30	75	28	28	-	2517
30	5F	GG	75,02	76,39	83	28	28	-	2517
32	5F	GG	80,12	81,49	87	28	28	-	3020
34	5F	GG	85,21	86,58	91	28	28	-	3020
36	5F	GG	90,30	91,67	98,5	28	28	-	3020
38	5F	GG	95,40	96,77	103	28	28	-	3020
40	5F	GG	100,49	101,86	106	28	28	-	3020
44	8F	GG	110,68	112,05	119	28	32	93	3020
48	8F	GG	120,86	122,23	127	28	32	96	3020
56	8F	GG	141,23	142,60	148	28	32	110	3020
64	8WF	GG	161,60	162,97	168	28	32	110	3020
72	8WF	GG	181,98	183,35	192	28	32	110	3020
80	8W	GG	202,35	203,72	-	28	32	110	3020
90	8A	GG	227,81	229,18	-	28	32	110	3020

■ = Lagerzahnscheiben


**8M für Riemenbreite 30 mm**

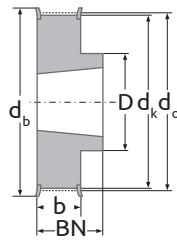
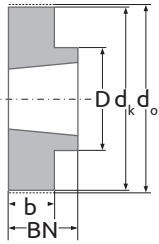
z	Type	Material	dk (mm)	do (mm)	db (mm)	b (mm)	B/BN (mm)	D (mm)	Taperbuchsen
22	5F	GG	54,65	56,02	60	38	38	-	1008
24	5F	GG	59,75	51,12	66	38	38	-	1108
26	5F	GG	64,84	66,21	71	38	38	-	1108
28	5F	St	69,93	71,30	75	38	38	-	1210
30	3F	St	75,02	76,39	83	38	38	-	1615
32	3F	GG	80,12	81,49	87	38	38	-	1615
34	3F	GG	85,21	86,58	91	38	38	-	1615
36	3F	GG	90,30	91,67	98,5	38	38	-	1615
38	3F	GG	95,40	96,77	103	38	38	-	1615
40	3F	GG	100,49	101,86	106	38	38	-	1615
44	4F	GG	110,68	112,05	119	38	38	-	2012
48	4F	GG	120,86	122,23	127	38	38	-	2012
56	4F	GG	141,23	142,60	148	38	38	-	2012
64	8F	GG	161,60	162,97	168	38	45	125	2517
72	8WF	GG	181,98	183,35	192	38	45	125	2517
80	8W	GG	202,35	203,72	-	38	45	125	2517
90	8A	GG	227,81	229,18	-	38	45	125	2517
112	8A	GG	283,84	285,21	-	38	45	125	2517
144	8A	GG	365,32	366,69	-	38	45	125	2517

**8M für Riemenbreite 50 mm**

z	Type	Material	dk (mm)	do (mm)	db (mm)	b (mm)	B/BN (mm)	D (mm)	Taperbuchsen
28	5F	St	69,93	71,30	75	60	60	-	1210
30	5F	St	75,02	76,39	83	60	60	-	1615
32	5F	GG	80,12	81,49	87	60	60	-	1615
34	5F	GG	85,21	86,58	91	60	60	-	1615
36	5F	GG	90,30	91,67	98,5	60	60	-	1615
38	5F	GG	95,40	96,77	103	60	60	-	1615
40	4F	GG	100,49	101,86	106	60	60	-	2012
44	4F	GG	110,68	112,05	119	60	60	-	2012
48	4F	GG	120,86	122,23	127	60	60	-	2012
56	4F	GG	141,23	142,60	148	60	60	-	2517
64	4F	GG	161,60	162,97	168	60	60	-	2517
72	9WF	GG	181,98	183,35	192	60	60	125	2517
80	4	GG	202,35	203,72	-	60	60	-	3020
90	9W	GG	227,81	229,18	-	60	60	170	3020
112	9W	GG	283,84	285,21	-	60	60	170	3020
144	9A	GG	365,32	366,69	-	60	60	170	3020
168	7A	GG	426,44	427,81	-	60	65	170	3525
192	7A	GG	487,55	488,92	-	60	65	170	3525

**8M für Riemenbreite 85 mm**

z	Type	Material	dk (mm)	do (mm)	db (mm)	b (mm)	B/BN (mm)	D (mm)	Taperbuchsen
34	4F	GG	85,21	86,58	91	95	95	-	1615
36	4F	GG	90,30	91,67	98,5	95	95	-	1615
38	4F	GG	95,40	96,77	103	95	95	-	1615
40	4F	GG	100,49	101,86	106	95	95	-	2012
44	4F	GG	110,68	112,05	119	95	95	-	2012
48	4F	GG	120,86	122,23	127	95	95	-	2517
56	4F	GG	141,23	142,60	148	95	95	-	2517
64	4F	GG	161,60	162,97	168	95	95	-	2517
72	4F	GG	181,98	183,35	192	95	95	-	3020
80	4	GG	202,35	203,72	-	95	95	-	3020
90	9W	GG	227,81	229,18	-	95	95	170	3020
112	9W	GG	283,84	285,21	-	95	95	170	3020
144	9A	GG	365,32	366,69	-	95	95	170	3525
168	9A	GG	426,44	427,81	-	95	95	170	3525
192	9A	GG	487,55	488,92	-	95	95	170	3525

**Standard Synchronzahnscheiben für Taperbuchsen**


- z = Zähnezahl
- dk = Kopfkreisdurchmesser
- do = Wirkkreisdurchmesser
- db = Bordscheibendurchmesser
- B/BN = Gesamtbreite

Ausführung Type auf Seite 5  
Taperlock Buchsen auf Seite 76

**14M für Riemenbreite 40 mm**

z	Type	Material	dk (mm)	do (mm)	db (mm)	b (mm)	B/BN (mm)	D (mm)	Taperbuchsen
28	4F	GG	122,12	124,78	127	54	54	-	2012
29	4F	GG	126,57	129,23	138	54	54	-	2012
30	4F	GG	130,98	133,69	138	54	54	-	2012
32	4F	GG	139,88	142,60	154	54	54	-	2012
34	4F	GG	148,79	151,51	160	54	54	-	2517
36	4F	GG	157,68	160,43	168	54	54	-	2517
38	4F	GG	166,59	169,34	183	54	54	-	2517
40	4F	GG	175,49	178,25	188	54	54	-	2517
44	4F	GG	193,28	196,08	211	54	54	-	3020
48	4F	GG	211,11	213,90	226	54	54	-	3020
56	9WF	GG	246,76	249,55	256	54	54	170	3020
64	9WF	GG	282,41	285,21	296	54	54	170	3020
72	9W	GG	318,06	320,86	-	54	54	170	3020
80	9A	GG	353,71	356,51	-	54	54	170	3020
90	9A	GG	398,28	401,07	-	54	54	170	3020
112	9A	GG	496,32	499,11	-	54	54	170	3020
144	9A	GG	638,92	641,71	-	54	54	170	3020
168	9A	GG	745,87	748,66	-	54	54	170	3020
192	9A	GG	852,82	855,62	-	54	54	170	3020
216	9A	GG	959,77	962,57	-	54	54	170	3020

**14M für Riemenbreite 55 mm**

z	Type	Material	dk (mm)	do (mm)	db (mm)	b (mm)	B/BN (mm)	D (mm)	Taperbuchsen
28	4F	GG	122,12	124,78	127	70	70	-	2012
29	4F	GG	126,57	129,23	138	70	70	-	2012
30	4F	GG	130,98	133,69	138	70	70	-	2517
32	4F	GG	139,88	142,60	154	70	70	-	2517
34	4F	GG	148,79	151,51	160	70	70	-	2517
36	4F	GG	157,68	160,43	168	70	70	-	2517
38	4F	GG	166,59	169,34	183	70	70	-	2517
40	4F	GG	175,49	178,25	188	70	70	-	2517
44	4F	GG	193,28	196,08	211	70	70	-	3020
48	4F	GG	211,11	213,90	226	70	70	-	3020
56	9WF	GG	246,76	249,55	256	70	70	170	3020
64	9WF	GG	282,41	285,21	296	70	70	170	3020
72	9W	GG	318,06	320,86	-	70	70	170	3020
80	9A	GG	353,71	356,51	-	70	70	170	3020
90	9A	GG	398,28	401,07	-	70	70	170	3020
112	9A	GG	496,32	499,11	-	70	70	170	3020
144	9A	GG	638,92	641,71	-	70	70	170	3020
168	9A	GG	745,87	748,66	-	70	70	170	3020
192	9A	GG	852,82	855,62	-	70	70	170	3020
216	7A	GG	959,77	962,57	-	70	89	170	3535

■ = Lagerzahnscheiben



14M für Riemenbreite 85 mm

z	Type	Material	dk (mm)	do (mm)	db (mm)	b (mm)	B/BN (mm)	D (mm)	Taperbuchsen
28	4F	GG	122,12	124,78	127	102	102	-	2517
29	4F	GG	126,57	129,23	138	102	102	-	2517
30	4F	GG	130,98	133,69	138	102	102	-	2517
32	4F	GG	139,88	142,60	154	102	102	-	2517
34	4F	GG	148,79	151,51	160	102	102	-	2517
36	4F	GG	157,68	160,43	168	102	102	-	3020
38	4F	GG	166,59	169,34	183	102	102	-	3020
40	4F	GG	175,49	178,25	188	102	102	-	3020
44	4F	GG	193,28	196,08	211	102	102	-	3030
48	4F	GG	211,11	213,90	226	102	102	-	3030
56	4F	GG	246,76	249,55	256	102	102	190	3525
64	9WF	GG	282,41	285,21	296	102	102	190	3525
72	9W	GG	318,06	320,86	-	102	102	190	3525
80	9A	GG	353,71	356,51	-	102	102	190	3525
90	9A	GG	398,28	401,07	-	102	102	190	3525
112	9A	GG	496,32	499,11	-	102	102	190	3525
144	9A	GG	638,92	641,71	-	102	102	190	3525
168	9A	GG	745,87	748,66	-	102	102	190	3525
192	3A	GG	852,82	855,62	-	102	102	190	4040
216	3A	GG	959,77	962,57	-	102	102	190	4040

14M für Riemenbreite 115 mm

z	Type	Material	dk (mm)	do (mm)	db (mm)	b (mm)	B/BN (mm)	D (mm)	Taperbuchsen
28	4F	GG	122,12	124,78	127	133	133	-	2517
29	4F	GG	126,57	129,23	138	133	133	-	2517
30	4F	GG	130,98	133,69	138	133	133	-	2517
32	4F	GG	139,88	142,60	154	133	133	-	2517
34	4F	GG	148,79	151,51	160	133	133	-	2517
36	4F	GG	157,68	160,43	168	133	133	-	3020
38	4F	GG	166,59	169,34	183	133	133	-	3020
40	4F	GG	175,49	178,25	188	133	133	-	3020
44	4F	GG	193,28	196,08	211	133	133	-	3030
48	4F	GG	211,11	213,90	226	133	133	-	3030
56	4F	GG	246,76	249,55	256	133	133	-	3535
64	9WF	GG	282,41	285,21	296	133	133	190	3535
72	9W	GG	318,06	320,86	-	133	133	190	3535
80	9A	GG	353,71	356,51	-	133	133	190	3535
90	9A	GG	398,28	401,07	-	133	133	190	3535
112	9A	GG	496,32	499,11	-	133	133	190	3535
144	9A	GG	638,92	641,71	-	133	133	230	4040
168	9A	GG	745,87	748,66	-	133	133	230	4040
192	9A	GG	852,82	855,62	-	133	133	230	4040
216	9A	GG	959,77	962,57	-	133	133	230	4040

14M für Riemenbreite 170 mm

z	Type	Material	dk (mm)	do (mm)	db (mm)	b (mm)	B/BN (mm)	D (mm)	Taperbuchsen
38	4F	GG	166,59	169,34	183	187	187	-	3030
40	4F	GG	175,49	178,25	188	187	187	-	3030
44	4F	GG	193,28	196,08	211	187	187	-	3535
48	4F	GG	211,11	213,90	226	187	187	-	3535
56	4F	GG	246,76	249,55	256	187	187	-	3535
64	4F	GG	282,41	285,21	296	187	187	-	4040
72	9W	GG	318,06	320,86	-	187	187	230	4040
80	9W	GG	353,71	356,51	-	187	187	230	4040
90	9A	GG	398,28	401,07	-	187	187	230	4040
112	9A	GG	496,32	499,11	-	187	187	265	5050
144	9A	GG	638,92	641,71	-	187	187	265	5050
168	9A	GG	745,87	748,66	-	187	187	265	5050
192	9A	GG	852,82	855,62	-	187	187	265	5050
216	9A	GG	959,77	962,57	-	187	187	265	5050