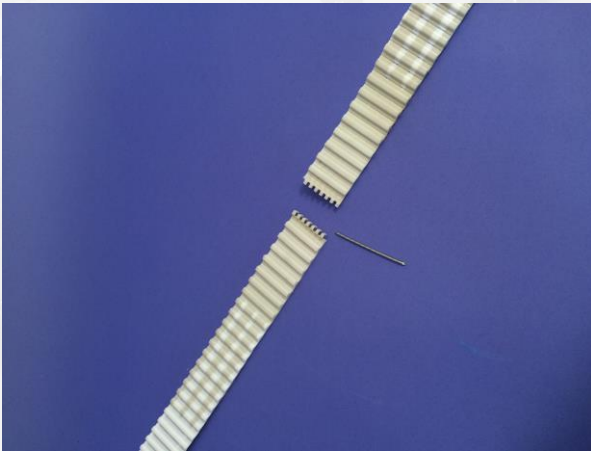


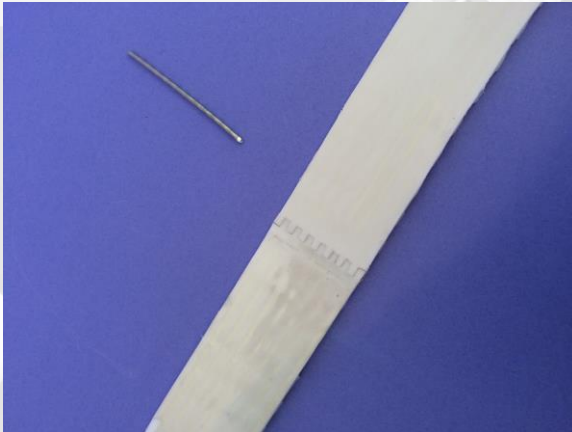
Montageanleitung für PU Zahnriemenverbinder easy joint



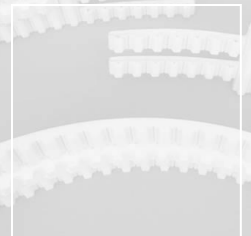
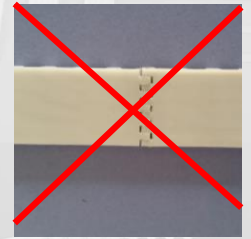
easy joint

Ausführungen T10 – AT10 - AT20 – H – 8M

1



Die Zähne müssen exakt zueinander ausgerichtet sein, um Beschädigungen der Zugstränge beim eindrehen des PIN zu vermeiden. Fehlausrichtungen der Zähne oder die Verwendung eines nicht angeschrägten PIN's können bei der Montage die Zugstränge beschädigen. Die easy joint Verbindung ist nicht zum mehrmaligen öffnen und schließen geeignet.



Die Zugstränge sind in Kontakt mit dem PIN. Achten Sie darauf, dass bei der Montage keine Zugstränge beschädigt werden! Die Gelenkzähne müssen perfekt ineinander passen.

2



Den PIN mit einem elektrischen Schraubendreher und Wasser (als Schmiermittel) in die Verbindung eindrehen. Für eine korrekte Ausrichtung, verwenden Sie bitte eine Gegenplatte/-stück.

3



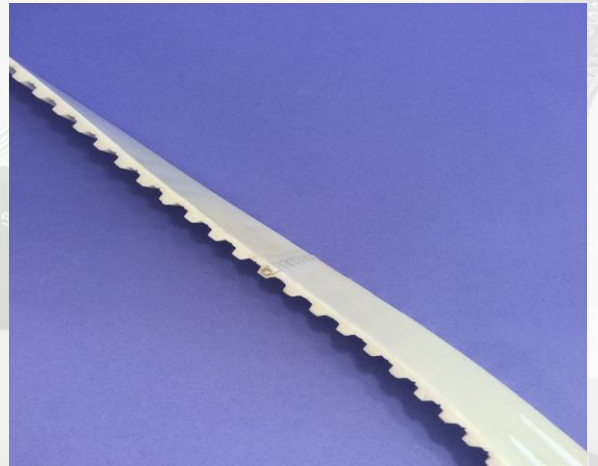
Schneiden Sie den PIN möglichst nah an der Kante des Zahnriemens ab. PIN ist für die einmalige Einbringung, jedoch nicht zum mehrmaligen öffnen und schließen geeignet.

4

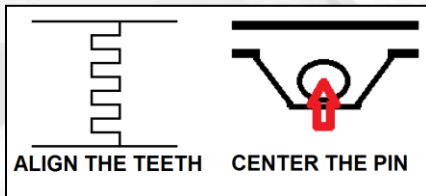


Danach beide PIN Enden abschleifen, welche überstehen.

5



Überprüfen Sie nochmals, dass der PIN an keiner Seite des Zahnriemens übersteht.

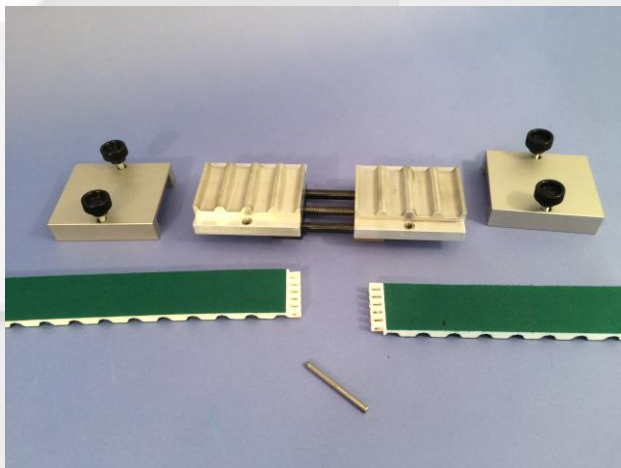


Beachten Sie unbedingt die Anweisung:

ALIGN THE TEETH – CENTER THE PIN
ZÄHNE AUSRICHTEN – PIN ZENTRIEREN

Machen Sie sich die Montage einfacher:

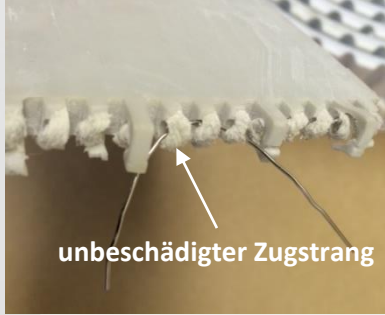
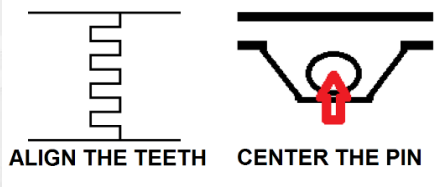
Wenn Ihre Anlage kein Riemenspannsystem hat, bieten wir eine Spannvorrichtung für easy joint Profile an.



Es besteht auch die Möglichkeit, bei breiten Zahnriemen, die Verbindung mit einem geteilten Verbindungs PIN zu montieren. Kontaktieren Sie uns für weiteren Informationen.



Fehleranalyse/-anleitung

Problem	Möglicher Grund	Lösung
Joint bricht	Zu hohe Riemenspannung	Riemen ­ spannung reduzieren
	Mechanische Beschädigung oder Riemenlaufausrichtung	Mechanische Beschädigung vermeiden oder Riemenlaufausrichtung prüfen/einstellen.
	Falsche PIN Montage/ Fehlausrichtung der Verbindungszähne 	Das Foto zeigt, dass der PIN nicht richtig montiert wurde (der Zugstrang ist nicht beschädigt). Verbindung exakt ausrichten. Lesen Sie die Montageanleitung genau und befolgen Sie jeden Schritt sorgfältig: 
Schwierige PIN Montage	Fehlende Schmierung	Einsatz von Wasser bei der Montage des PIN.
	Fehlausrichtung der Verbindungszähne	Verbindungszähne exakt ausrichten. Gegenplatte/-stück verwenden.
	Einen nicht abgeschrägten oder nicht passenden PIN verwendet.	Einen abgeschrägten und passenden PIN verwenden oder bei uns anfordern.